

Hotels, Bäder, Pensionen.

Baden-Baden, Hotel Victoria	X	Berlin, Frau Bobred	X	Erfurt, Hotel Preussischer Hof	XI	Hamburg, Pension H. Köster	XII
Berlin, Hotel Silesia	X	do. B. Boedel	X	Eutin, Hotel Hof's Hans . .	XI	do. C. Lage	XII
do. Hotel Großfürst	.	do. Frau Oberamtmann	.	Frankfurt a./M., Germania-	.	do. F. J. M. Lehmann	.
Alexander	X	Ludwigs	X	Hotel	XI	do. Wwe.	XII
do. Hotel garni Merkur	X	do. Kiebel	XI	do. Brüsseler Hof	XI	do. Pastor a. D.	.
do. A. Schmidt	X	do. Elise Gerstenberger	XI	do. C. Diehl	XI	do. L. Weidemann	XII
do. Frä. Clara Hursig	X	do. Frau Vois	XI	do. Hotel Continental	XI	do. Th. & Dr. C. Wolff	XII
do. Reichshof	X	do. Frau Preis	XI	Friedrichroda, J. Rosenthal	XI	Bad Kissingen, Hotel u. Villa	.
do. Frau Günther	X	Cassel, Hotel Rosenthal . .	XI	Gotha, Hotel Stadt Coburg	XII	Diana	XII
do. Pension Herde	X	Eisenach, Wartburg-Hof . .	XI	do. Hotel Wänscher	XII	do. Hotel Metropole	XII
do. Mrs. Bürde	X	Bad Elgersdorf i. Thür. . .	XV	Hamburg, Alster-Pension . .	XII	Röhen, Soolbad	XII
do. Frä. L. Graßhoff	X	Bad Ems, Karl Lang	XI	do. Dr. W. Bod	XII	München, Hotel Bellevue . .	XII
do. Elisabeth Stiemer	X	do. Carl Rüder	XI	do. Dr. Rich. Braune	XII	do. Frau Elisabeth	.
do. Frau Bürgermeister	.	do. Karl Lang	XI	do. Frau M. Duhn	XII	Lindner	XII
Schinnelpfennig	X	Erfurt, Hotel Römischer Kaiser	XI	do. Pension Westphal	XII		

Pöhn & Encke,

Civil-Ingenieure. Technisches Bureau.

Technische Artikel der Maschinen- u. Baubranche.

Fernsprecher:
Amt II, No. 5649.

HAMBURG,
14 Deichstrasse 14.

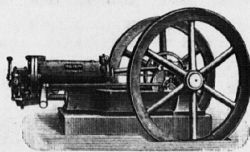
Börsenstand:
Vor Pfeiler 37.

Vertreter der Firma **Fried. Krupp Grusonwerk,**
Magdeburg-Buckau.

— Ausführung sämtlicher gewerblicher Anlagen. —

Gas - Motore
und Petroleum-Motore.

Dampfkessel u. Dampfmaschinen
bewährtester Systeme.



Pumpen.

Stahlguss, Hartguss, Lehm-guss,
Seller's Transmissionen.

Werkzeug-Maschinen aller Art.

J. Boyle's Condenswasser-Ablasser, D. R. Patent No. 77929,
Licenzinhaber für Deutschland.

Export-Agenturen und Musterlager.

Ahlmann & Boysen, Hamburg, Grimm 21.
Butter-Import und Export.

* Etabliert 1853. *

SPECIALITÄT:

Feinste Butter in Blechdosen, präservirt zum Versand nach tropischen Ländern.
 Schutzmarke: „Kuh“.

G. Ahlschwede,

Neuerwall 29. — Fernsprecher I. 2666.
 Börsenstand: zwischen Pfeiler 12 u. O.

Schirmstoffe. — Seidene Tücher. —
 Seidene Bänder. — Slipse und
 Cravatten. — Seidenwaren. —
 Satins. — Sammet. — Velvet. —
 Handschuhe. — Barmer Artikel.

S. Anker jun., Neuerwall 48.
 Fernsprecher 3022.
 Börsenstand zwischen A 2 u. A 3.

Chellasse aller Qualitäten.
Canevas, Moltons, Barchente.
Lawn Tennis.
Baumwollne Hosenzeuge.
„Schlafdecken.
Baumw. Flanelle u. Flanellettes.
Baumw. Kleider- u. Schürzenzeuge
der verschiedensten Art.

Appolt & Timm, Kleine Reichenstr. 8,
 Börsenstd. v. Pf. 47.
 Fernsprecher 5193 Amt I.

Vertretungen in:
Leinen u. Baumwollwaren,
 Listados, echte Marke „Andrea Neuman“,
 Ung. Mehl, Mack's Doppelstärke,
 Pasta, Mack, Weizenstärke, Weizenmehl,
 Wiener Papp Kleber, Patent-Gelatine,
 Nudeln und Macaroni, Holländisch. Cacao,
 Lakritzen, russ. Saaten u. Hülsenfrüchte;
 ferner: Hannoversche Gummi-Kamm-Comp-
 pagnie Act.-Ges., Hannover.

„Excelsior Pneumatic“ etc. etc.

G. Armleder, Inhaber:
 G. Armleder & J. Hangaard.
 Börsenstand v. Pf. 19 A.
 Hermannstrasse 43. Fernsprecher 1113 A. I.

In- u. ausländische Papiere
 und Papier-Fabrikate aller Art.
 Sämtliche Schreibwaren-Artikel.
 Kalender in allen Sprachen.
 Cigarren - Ausstattungen, Etiketten,
 Reklamartikel u. Plakate für alle Branchen.
 Couverts, Reisszeuge, Tinten,
 Bleifedern, Pappteller.
 Metallwaren, Moleskins und Leinen
 für Geschäftsbücher etc.

Wm. Astheimer, Dornbusch-
 Rolandsbrücke 2.
 Fernsprecher: 1393, Amt I.
 Börsenplatz: Pf. 20, Sitz a.

Vertretung erster Häuser für:
Stearin in Blöcken, Marke:
Stearinkerzen 3 rote Kreuze.

Kerzendochte.
Klippfische mit und ohne Gräten
 (Kronenmarke).
Malz (Halbmondmarke).
Hopfen.

Bier-Lagerfässer, Bottiche und
Transportfässer.

Louis Benzian, Hohe Bleichen 35,
 Hansahof,
Agent Makler

für Eisen u. Metalle, Erze, Hüttenproducte,
 metall. Chemikalien.

Specialität: Verwerthung alter Metalle
 und Abfälle, altem Eisen
 für die verschiedenen Länder, sachgemäss
 hergerichtet. — Neue Metalle.

von Bergen & Fischer,

Ferdinandstr. 55, 11, Börsenstand Pf. 56 f.
 Leder, Kunstleder, Lederpappe, Schuhkappen
 etc., Absätze, Wagenbauartikel, Filz aller
 Art, Filz-Satteldecken, Strohhüte, Hutband,
 Bürsten, Mobilien, Goldleisten, Fenster-
 Decorations-Artikel, Billards, Musik-Instru-
 mente, Saiten, Fischerdraht, Stecknadeln,
 echte Silberwaren und Löffel, englisches
 Eisen, Tinplates etc., Flaschen, Leim, Anilin-
 farben, Holl. und Schweizer Käse, Genever,
 Westfälische Schinken und Würste, Conserven,
 dänische Butter.

Biagosch & Brandan Schauenburgerstrasse 11,
 Börsenstand:
 Zwischen Pfeiler 1 und 2,
 Fernsprecher 4964.

Papierbearbeitungsmaschinen.
 Utensilien (Typen).

Karl Krause. — C. Scheller & Giesecke.
 Maschinen-Fabrik Augsburg.
 Gebr. Brehmer.

Deponirte  Schutzmarke.
 Export. En gros.

Bittorf & Bahll, 32 Gerhofstrasse,
 Hamburg.
Baumaterialien. Glasirte Thonröhren,
 Portland-Cement, Kalk, Gips, feuerfeste
 Steine und Thon, eiserne Gas- und Wasser-
 Röhren, Asphalt, Pflastermaterialien in
 Granit, Ironbricks und Klinker, Granitwerk-
 stücke für Bauzwecke, Wand-, Mosaik- und
 Thonplatten.

Caesar Bull, hohe Bleichen 35,
Piano-
und Harmonium-Magazin.

Vertreter erster Firmen,
 auch für Export.

Allein-Vertrieb f. Export der:
Müller-Braunau'schen Pedalgeigen

H. W. Burmester,
 Hamburg,
 grosse Reichenstrasse 42.

Bank-Conto: Filiale der Dresdner Bank.

Spielwaren,
Puppen,
Eisenwaren,
Ochsenwagen,
2- u. 4räderrige Wagen für Afrika,
Handwagen für Plantagen etc.

W. Burnip & Co., Dovenfleet 28 Part.
 Fernsprecher I. 2825.

Schwedisches Eisen } **Boxholms**
 Aktiebolag.
 Schwedisches Bauholz } Boxholm, Schweden.
 Schwedischer Stahl } **Hammerby-Yxe**
 Aktiebolag.
 Jerle, Schweden.

Ed. Curjar, Comptoir u. Musterlager:
 Rathhausstrasse 15, 11.

Börsenstand: Pf. 31. Fernsprecher 1491.
 Bank-Conto: Hamburger Filiale der Deutschen
 Bank. Englische Biscuits, Peck, Frenn & Co.
 Schweizer Käse für Export. Bill. franz.
 Champagner für Export. Manchester- und
 Birmingham-Artikel. Wollene gewirkte
 Phantasie-Tücher, Westen, Hauben, Kleidchen
 etc. Böhm. Leinen, Baumwollwaren, Brabants,
 Creas, Tischzeuge, Servietten etc. Oesterr.
 schafwollene Tücher, für den Osten. Parfümer.
Georg Dralle, Glieder- u. Federmassstäbe.
 Mathematische u. optische Präcisions-Instru-
 mente. Engl. und deutsch. Chemikalien.

Deurer & Kaufmann,
 Hamburg,
 gegenüber der Börse,
 Alterwall 18, I. u. II. Etage.

Grosses Exportlager.
 Vertretungen
 inländischer u. ausländischer
 Fabriken.

Dörner & Röltgen, Rathausstr. 7 II,
 Börsenstd. v. Pf. 22
 Inhaber C. Röltgen, Fernsprecher 1304.

Drahtstifte aller Arten. Drähte aller Art
 (Westfälische Draht-Industrie).
 Stabeisen, Schienen aller Art, Nähadeln,
 Gebogene Möbel, Elsässer Kattune, Satins
 Mousseline etc. Moleskin-Möbelstoffe, Hemden-
 u. Kleiderflanelle. Engl. u. belg. Hosenstoffe.
 Baumwoll-Decken. Schweizer Stickereien.
 Woll-Flanelle carrirt u. uni. Bedruckte woll.
 Flanelle. Greizer Kleiderstoffe, Tuche. Ital.
 Unterjacken u. Filzhüte. Schuhwaren aller
 Art. Leder-Artikel zur Schuhfabrikation.

R. J. Eiffe, Export-Musterlager,
 Gr. Bäckerstrasse 9 I.

Börsenstand: Vor Pf. 24.
 Fernsprecher: Amt II, 5421.

Kurzwaren, Eisenwaren,
Manufacturwaren,
Electrotechnische Artikel
 aller Art.

P. Emanuel, Alterwall 53.
 Börsenst. v. Pf. 24. Mik 3699, I

Div. Manchester-Artikel: Velvetens, Lin-
 nings, Prints, Worsted and Cotton Italians etc.
 Spanische, deutsche u. seidene Trikotagen.
 Filetjacken etc. Strümpfe, Spanische, deutsche
 u. belgische Schlafdecken u. seidene Reise-
 decken, Spec: Waffel- etc. Bettdecken,
 Chenille- u. Phantasie-Portièren. Spec: Phant-
 asie-Tischdecken etc. Shawls, Cachenez etc.
 Tücher in all. Sorten, Stoff- u. Wirkhandschuhe
 in allen Sorten, Gardinen, Broderien etc.
 Patentirte Sport-, Jagd- u. Promenaden-Gama-
 schen. Rosshaarstoffe für Confektionszwecke.

Export-Agenturen und Musterlager.

9

C. Flüge, Brookthorquai 3.
Börsenstr. Pfeiler 7a.
Tel.-Adr.: Luxor. Telephon 2479. I.

Maschinen-Agentur,
Eisen u. Metalle,
Röhren jeglicher Art
für Export.
Sanitaire Artikel.

Alfred Fränkel, Alterwall 26, I. und II.

Börsenstand vor Pf. 23. Fernspr. I 2953.
Luxuspapier-Artikel und Bilder jeder Art, Gratulationskarten, Kalender etc. Gebogene Möbel (Kohn), Waffen, Spieldosen, Accordeons, Musikwaaren, Goldleisten, Spiegel jeder Art, Lampen und Laternen, Glaswaaren, Fächer, Perlmutternöpfe, Zahnbürsten, Albums, alle Berliner und Wiener Artikel, Uhren, Lichtdochte, Sacklinnen etc. etc. Cakes (Langnese), Hopfen (Scheibel), Biere (Dreus-Gaarden), Holl. Käse und Butter (Kellekink & Nojens), Spirituosen (Kuntze).

E. Theodor Franck, Alterwall 67, I.
Börsenstand: Pf. 57, Bank 9.
Fernsprecher Amt I, No. 804.

Nähnadeln etc., Iscrlöhner Nadel-Syndicat, Schwedische Zündhölzer (Lidköpings Täandsticksfabrik), **Schirmfournituren, Strumpfwaaren, Tricotagen, Handschuhe, Garn, Zwirne, Nähseiden, Knöpfe** aller Art, **Besatz-Neuheiten, Barmer Artikel, Cravatten, Oeillet, Stecknadeln, Schnallen, Corsets, Tapeten, Nachtlichte.**

Commandit-Gesellschaft Gr. Reichenstr. 23,
Fernspr. I. 3862,
W. Garvens, Bstd. vor Pf. 22,

Musterlager in Pumpen, aller Arten Waagen und Grössen
nach ausführlichen illustrierten Catalogen in deutscher, englischer, spanischer, portugiesischer, italienischer u. französischer Sprache.

Paul Th. Gebhardt, Hamburg, Gr. Bäckerstr. 12,
Musterlager für Export „Specialität Uhren“

Deutsche Präzisions-, Schweizer u. Französische Taschenuhren, Imperial-Accordeons von J. F. Kalbe, Berlin. Mandharmonikas von Matth. Hohner, Trossingen. Feinste Parfums und Toilette-Seifen von Gustav Lohse, Berlin. Satzkofer in Leder, Holz u. Blech, Stahlblechkofer.
Plastische und gemalte Wandteller in cuivre poli Rahmen

Alfred Geisendörfer, Hamburg, Alterwall 20,
Exportvertreter.

Münchener Spatenbräu (Original-Bräuerei-Abzug).
Helle u. dunkle Exportbiere, Porter, Hopfen, Cognac, ital. Weine, Rhein- und Moselweine, Butter in tins (Kuhmarke), Margarine, Käse, condensirte Milch, Seifen und Parfümerien, Tabak, Sicherheits-Zündhölzer, Zündschnüre, Munition, Waffen, Pulver, Holzdraht, Snift-Cellulose, Drahtstifte, Besatzartikel, Chinaknöpfe, Ponchouche, Kammgarnstoffe, Uniformstoffe, Cheviots, Filzhüte, Strümpfe, Filze all. Art, Sparterietafeln, Goldschränke etc.

E. Gottschalck, Hamburg, Grimm 5.
Telegr.-Adr.: „ABDALLAH“
Telephon: 3761, A. I. Börsenst.: Pf. 54 u. 54 A.

Beleuchtungs-Artikel für Gas und Electricität,
Gasglühlicht,
Maschinen aller Art,
Flussfahrzeuge, Dampfschiffe und Leichter,
Leinöl,
Fahrräder.

Harder & de Voss, Export-Agenturgeschäft, HAMBURG, Gr. Burstah 36-38.
Börsenstand:
Mitte zw. Pfeiler 3-19, Fernsprecher I, 1377.



Dauernde Export-Ausstellung der Lebensmittel-Industrie von 100 Fabrikanten.

A. Hündersen, Dornbusch 4.
Börsenstand vor Pf. 56.

Papiere aller Art, Luxuspapier-Artikel, Briefumschläge, Pianos
und alle sonstigen Musikwaaren, Saiten, böhm. Bijouterien, Perlen, Lampen, Waffen, Tuche, Buckskins, Flanelle, Foulards, italien. Wollfilzhüte, Leinen, Drills für Matratzen etc., baumw. Hosen-, Kammgarn-, Tricot-, Möbel- und Jute-Stoffe.

Kayser & Wiencke, Admiralitätstrasse 14, Borse zw. Pf. 48 u. 55 Mitte,
Specialität:

Perlen in jedem Genre
von
A. Wedell, Eibenstock.
Filialen: Gablonz, Weipert, Annaberg.
Export-Muster-Ausstellung
in der Börse: Schrank No. 82.

Jonn Kluge, Hamburg, Mattentwiete 18,

Vertreter für
Compagnie Laferme]
Tabak- und Cigaretten-Fabriken
Dresden.

Jonn Kluge, Hamburg, Mattentwiete 18,

Vertreter für: **Heinr. Oldenkott & Co., Hanau,** Tabak u. Cigarren. — **Elsässische Tabaks-Manufactur, Strassburg,** Tabak u. Cigarren. — **Louis Dohbelmann, Rotterdam,** Tabak, Cavendish u. Cigarren. — **Compagnie Laferme, Dresden,** Tabak u. Cigarren. — **Eagle tobacco Company, Quincy U St., Cavendish.** — **P. Goede-waagen & Zoon, Gouda,** Thonpfeifen. — **H. Eljzen Gouda,** Rahmkäse. — **J. H. Eljzen, Oosthuizen,** Eldamer Käse. — **L. Witkamp, Schiedam, Genever.** — **John Gillon & Co., Leith,** Conserven und Whisky.

J. Kokrhac, Hahntrapp 8,
Börsenstr. v. Pf. 47-48.

Taschenuhren in Metall, Silber und Gold, **Schwarzwälder Uhren, Metallwaaren, Kurz- und Galanteriewaaren, Deutscher Sect, Musik-Werke, Haken und Augen, Electr. Patent-Neuheiten, Liqueure Rauchrequisiten, Feze, Schild-plattwaaren, Küchenartikel, Perlmutter und Hosenknöpfe, Tabak-dosen** und div. and. Artikel.

Van Koningsveld & Co., HAMBURG.
Kartoffelfabrikate.

Vertreter der Firma
Adamson, Gillfillan & Co., London
(Gillfillan, Wood & Co., Singapore u. Penang.)
Sagoproducte,
Pfeffer, Gambier, Copra.

Ernst Kratzenstein & Co., Hamburg.

Fernsprecher: Amt I, 614.
Vertreter nordischer Produkte:
Klippfische, Stockfische, feine u. gewöhnliche Packpapiere, Zündhölzer, Holz, Eisen, dän. Butter, Christiania-Bier,
ferner **Weihenstephan-Bier.**

Carl Jul. Linder, Knochenhauerstr. No. 10, I.
Börsenstand v. Pfeiler 20.

Solinger Stahlwaaren, Thüringer Eisen- u. Kurzwaaren, Waffen, Chirurg. Instrumente, Bruchbandfedern, Papierbeutel und Tuten.

Lor. Lorenzen, Hamburg, Grosse Bleichen 3,
Haupt-Niederlage für
Dr. Slegert's
allein echten, im Jahre 1830 erfundenen

Angostura-Bitters.
Bei Cholera und Cholera-Anfällen mit Erfolg angewandt.

Charles Ludwig, Grosse Reichenstrasse 32, I.
Börsenstand: vor Pf. 57 u. 58. Fernspr. I, 4076.

Bijouterien aller Art in Gold, Silber u. Doublé.
Granatwaaren — Corallenwaaren.
Doublé und Silberbleche, fugenloser Doublédraht für Bijouteriefabriken.
Holz-Galanteriewaaren, Lederwaaren, Fächer.
Nürnberger Spiel- und Galanteriewaaren.
Puppen-Möbel, Baukasten, Spiele aller Art.
Fantasie-Möbel, Holz- u. Stoff-Rouleaux.
Musikwaaren, Bruyere-Pfeifen, Meerschaaum-waaren, Wachs, Cerasin.
Hopfen, Bier (H. Henninger, Erlangen).

Export-Agenturen und Musterläger.

J. Lübeck & Co., Cremon 11, I.
Börsenst. vor Pf. 22.
**Bürsten aller Art,
Korbwaaren,
Eisenverzinnte Löffel etc.,
Scheeren, Taschenmesser,
Porcellan, Tassen und Teller,
Kinder-Service,
Gekleidete Puppen,
Berliner Lederwaaren.**

Wilhelm Lüchau & Co., Hamburg,
Hohe Bleichen 10.
**Lüchau's
Petroleumgas-Koch-
und Heiz-Apparat.**
Wichtig für Export,
Industrie, jeden Haus-
halt, ebenso für Schiffs-
u. Armeezwecke.
Sensation. Erfindung.
Ohne Docht
und kein Rauch!

Mantels & Co., HAMBURG,
für Hamburg und Export.
Johann Wülfig & Sohn,
Lennep.
Kammgarn-Spinnerei.
Hardt, Pocorny & Co.,
Dahlhausen a/Wupper.
Streichgarn, Cheviot, Tricot u. Fancygarn,
Spinnerei u. Färberei.
Ernst Odenius, Gothenburg,
Patent-Isolirungs-Cementin
für Kalt- und Wärmeleitungen.

Henry A. Marcus,
Alterwall 61, 11.
Börse: v. Pf. 22 u. 23. Telefon 956 A. 1.
**Musterlager
für Export und Engros in
Papier,
Papiervaaren,
Schreibmaterialien.**

**Medenwaldt &
Schmidt,** Schauenburgerstrasse
No. 55.
Bk.-Cto, Nordd. Bank.
Fernsprecher A. I. 4360.
Exportvertretungen von:
Bier (Ledererbräu, Nürnberg),
Aether, Öle, Cichorienfabricate,
holl. Käse, baumwoll. Hosenstoffe,
Moleskins, baumw. Flanelle,
Kleiderstoffe, Oberhemden,
Kragen und Manch., Strumpfw.,
Leinen und Halbleinen, Spitzen,
sächs. und schweizer Stickereien,
Tapeten.

Carl Meissner, 11 Hopfensack.
Fernspr. 4376.



Motorboote. — Schiffsschrauben.
Eigenes Patent und Fabrikation.
Preisconrante und Entwürfe kostenfrei.
Erste Referenzen: u. a. K. K. Marine,
die ersten Strombau-Verwaltungen, alle
größeren Missionsgesellschaften u. s. w.

Mestwerdt & Co., Neueburg 5,
parterre.
Börsenplatz Pf. 18, Sitza, Fernsprecher I 4168.

**Nähmaschinen,
Strickmaschinen.**
Nähmaschinen-Nadela u. Nähmaschinen-Oel.
Nähmaschinen-Bestandtheile und Zubehör,
als: Schiffchen, Federn, Rieme, Schrauben-
zieher, Oelkannen etc.
Vertretene Nähmaschinen-Fabriken:
Clemens Müller, Dresden; H. Mundlos & Co.,
Magdeburg; Richard Knoch, Saalfeld; H.
Koch & Co., Bielefeld; Gust. Lappe & Co.,
Göttingen.

A. L. Meyer, Hohe Bleichen 35.
Börsenstand v. Pf. 55 u. 56
Plakate, Chromos, Reklamekarten,
Heiligenbilder, Bier, Solinger Stahlwaaren,
Lüdenscheider Kurzwaaren
Haken und Augen, Knöpfe,
Haar- und Schmucknadeln, Gürtelschlösser,
Steinmusköpfe, Hosenträger,
Reifrathis-seure Neuheiten,
Chirurg. Gummiwaaren und Instrumente,
Verbandstoffe, Krankenhaus- und Hospital-
einrichtungen, Schürzen, Spitzen (auch echte),
Stickereien, Gardinen, Decken,
Festons, Gest. Taschentücher.

Valentin Lorenz Meyer,
Alte Grüningerstrasse No. 30.
Galloway Scheidler & Co., Ltd.,
Manchester,
englische Manufacturen.

Bulloch Bros. & Co., Ltd.,
London und Burmah,
Reisladungen.
Kiefe freres, Paris, Lyon, Roubaix,
franz. Manufactur- u. kurze Waaren.
Alfermann & Jacobi, Herford,
fertige Kleidungsstücke.

Sophus Mühlhan, Neuerwall 78.
Börsenstand: vor Pf. 45.
Fernsprecher I, 5339.
Porzellan und Glaswaaren.
Spec. Luxus-Sachen in
Glas, Majolika,
Terracotta, Porzellan,
Marmerguss etc.
Theuthiere.
Salon-Decorationen.
Künstl. Blumen und Pflanzen.
Vogelkäfige, Aquarien.
Säulen, Servirtische etc.

Curt Müller, Rathausstrasse 17.
Börsenstand v. Pf. 55/56.
**Stachelzaunendraht, Fensterglas,
Messingblech, Messingdraht,
Schmalkaldener Werkzeuge,
Feilen, Sägen, Möbel-Schlösser,
Scheeren, Tischmesser, Lütticher
Waffen, Säbel, Militair-Effecten,
Sättel, Geschirre, Schuhmacher-
u. Sattlerwerkzeuge, Schuhleisten,
Pianoforte, Violinen, Accordions,
Darmsaiten, Kronleuchter,
Plafond-Rosetten, Galerien,
Gablöner Artikel.**

Gebrüder Oldenburg,
Schmiedestrasse 13.
Börsenstand zwischen Pfeiler 16 u. 17.
Fernsprecher 513, Amt I.

Chemische Präparate
für
**Pharmacie, Photographie
und technische Verwendung.**
Photographische Papiere.
— Medicinische Specialitäten. —

Oppenheim-Gérard.
Fernspr. 954. **Artushof.** Börse v. Pf. 16.
Belgische Industrieproducte

Société Cockerill.
Glaceries de Courcelles, de Floreffe etc.
Sté des Usines à Cuivre et à Zine, Lüttich.
Compagnie des Conduites d'Eau, Lüttich.
Sté Tôleries Liégeoises in Jemeppe.
Belg. Fensterglas, Cement, Zündhölzer etc.

Dettmer Osmers, Export-Agent,
etablirt 1883,
Export-Vertreter erster in- u.
ausländischer Fabrikanten.
Comptoir und Musterlager:
Gr. Reichenstr. 45.
Fernspr. 1949.
Börsenstand v. Pf. 21.

F. J. Heinr. Peters, Musterlager:
Neueburg 18.
En gros. Export.
Für Exporteure und Fabrikanten!
Packmaterialien,
Oel-, Pergament-, Asphalt-Papier,
Wachstuch, wasserdichte Packstoffe aller Art.
Specialität:
Oeltuch u. Theertuch.
Versand ab hiesig. od. inländ. Lager-Fabrik.

**THE
HERCULES
TRADE MARK**
Hermann Priester,
Rödingsmarkt 76.
**Fabrik und Lager
von Treibriemen
aus Leder, Baumwolle, Balata,
Gummi, Haar und Hanf, Asbest- u.
technische Gummi-, Schläuche,
Verpackungen, Dichtungsplatten
etc. Maschinen- u. Cylinderöl.
Sämtliche Bedarfsartikel
für Maschinen.**

A. Rauterkus, Hamburg, Neuerwall 47.
Fernsprecher I. 962.
**Exportecomptoir und Musterlager
von
Villeroy & Boch,**
Mettlach, Wallerfangen, Dresden, Schramberg,
Septfontaines, Wadgassen.
**Boch Frères,
La Louvière (Belgien).**

C. F. Reichardt, Comptoir
und Musterlager,
Rathausstr. 15 11.
Börsenstand: Pf. 31. Mikrophon: Amt I, 1491.
Bank-Conto: Filiale der Deutschen Bank.
E. M. Dadelzen, Bordeaux:
Sardinen, Pflaumen, Nüsse.
Enrico Sammut, Malta:
Cumin, Kartoffel, Baumwolle.
Fratelli Jung, Palermo:
Manna, Schalen etc.
Ferner: Chemikalien, Drogen und Vegeta-
bilien, sowie Bohnen, Linsen, Erbsen,
Gerste und Hülsenfrüchte.

Export-Agenturen und Musterlager.

11

Adolf Schauenburg, Kleine Rosenstrasse 17. I.
Börsenstand 21, Sitz B.
Papiere aller Art
für Export und Platz.

Bernhard Schäffer & Co.
General-Depot
von
Schäffer & Budenberg.
Dampfkessel - Armaturen - Fabrik.
Lager und Reparaturwerkstatt.
Hamburg, Grimm No. 19.

C. H. Th. Schierloh, Rödingsmarkt 75 Part.
Börsenstand: V. Pf. 19/20.
Fernsprecher: I, 1585.
Haushaltungswaren u. Lampen.
Agentur, Engros und Fabrik.
Blech-, Lackir- u. Drahtwaren.
Email. Geschirre, Kochherde, Eisschränke,
Küchenmöbel.
Petrol-, Gas- u. electr. Lampen.
V. gelbkäfige, Bettstellen u. eis Gartenmöbel.
Fontainen, Zink-Ornamente u. Figuren.
Berliner Galanterie- u. Kurzwaren.
Blechkränze, Klempnerei - Maschinen.

F. C. Schmidt, Crenon 32, I.
Börsenstand v. Pf. 53/56
Fernspr. 6456 A. II unt. Berger & Wirth.
Wiener Schuhwaren für Damen und Herren
Badesehuh u. Pantoffeln.
Maschinen f. Schuhfabrikation u. Gerbereien.
Druckfarben und Walzenmasse
(Berger & Wirth, Leipzig.)
Druck- und Packpapier. Blue Paper.
Zusammenlegbare Eisenmöbel.
Reisstrohbesen. — Pinsel.
Cigarren - Ausstattungen, Formen u. Kisten.
Knochenleim. — Geldruckbilder.
Export. Pianinos.

Schoppe & Stoltzenberg,
neue Gröningerstrasse 30.
Anilin- und Alizarinfarben,
Pharmaceutische Producte.
Somatose, Picrinsäure.
Farbholz u. Farbwaren. Indigo.
Safran. Schellack. Bittersalz.
Technische Drogen, Chemicalien.
Gerbstoffe. Gewürze. Caffee.
Amerik. Früchte. Amerik. Syrup.
Franz. Olivenöl. Hülsenfrüchte.
Back- und Dürrobst, Resinen.
Asphalt.

C. Aug. Schultz, Mikrophon 3493, Amt I.
Inh. **Emil Ott**, Börsenst. Pf. 57, Bank 9.
Drähte, Stifte u. Nägel aller Art,
auch für Schuhfabr.
Plantagenwerkz., Drahtseile,
franz. Stacheldrath u. Drahtgef.
pa. Feilen, Zink- u. andere Bleche,
auch perforirte.
Mutterschraub., auch blankgedr.
Ewarts- u. Gall'sche Ketten.
Türk'roth Garn, Marke G. W. T.
belg. Fensterglas,
Trompeten - Marke,
wie sämmtl. belg. Bulkartikel.

G. Schumacher, Poststrasse 5,
1. Etage.
Möbel aus massiv gebogenem Holze,
Zimmereinrichtungen aller Arten,
Luxusartikel, Terracotten, Fayencen,
Majolika, Glas, Porzellan, Marmor, Zinkguss,
Neusilberwaren, Photographüren
(Photogr. Gesellsch.), Photographie-Cartons,
Heiligenfiguren aller Art, Kircheneinrichtungen,
Petroleum-Motore. Pumpen aller
Art, Tricotagen, Spiegel und Spiegelglas.

Robert Seitz, Hermannstrasse 47,
Börsenstand vor Pf. 55/56.
Cristall-, Bronze- und
Venetian. Kronleuchter etc.
Gas- und Glühlicht-Schaalen,
Bürsten, Pinsel, Piasava-Waaren,
Wring-, Mangel-
und Waschmaschinen,
Turngeräthe, Coosmatten,
Christbaumschmuck,
Märbel, Schiefertafeln, Griffel.

Henry B. Simms, Karlsburg 53/4.
Börsenst. v. Pf. 20a.
Fernsprecher 1354.
Bier- und Spirituosenexport.
Münchener, Erlanger, Fürther,
Berliner, Bremer Bier.
Porter, Bockbier, Pilsener Bier,
Stout, Cognac, Whisky,
Bitters, Spengler Gin, Goldwater-
Schnapps, Sherry, Portwein,
Franz., Italienische,
Rhein- und Mosel-Weine.
Champagner.

Franz S. Steffens & Co.,
grosse Bäckerstrasse 14.
Börsenst. vor Pfeiler 4 u. 5, Fernspr. I, 3626.
Galvanized tinne
corrugated Iron Sheets (Wellblech),
Galvanized Buckets — Tinplates (Weissblech)
Stangen-, Bändeisen, Zinn, Kupferplatten u.
-Draht, Flensburger Yellow-Metal, Neusilber-
u. Messingplatten u. -Draht, Caustische Soda,
Soda-Ash, Bicarbonate of Soda, Soda Crystals,
Silicate of Soda (Wasserglas), Chlorate of Potash
(chlorsaures Kali) Hyposulphite of Soda (Anti-
chlor), Messerwaren u. Birmingham-Artikel.

Otto Stieg, kleiner Burstah 2.
Kochherde in jeder Ausstattung.
Hôtel- u. Restaurationsherde.
Gaskocher und Gaskochherde.
Regulir-Oefen.
Dauerbrandöfen nach irischem und
amerikan. System in jeder Ausstattung.
Eisengusswaren aller Art.
Hufeisen, Tau-Hufeisen.
Werkzeugmaschinen.

Hermann Strack,

Vertreter für:

J. C. Duncleberg, Elberfeld,
Türkisch Rothgarn (für Export),

Stader Saline, Campe bei Stade,
Kochsalz (für Export).

August Stroebel, Börsenstand:
vor Pf. 21—22.
Berliner, Wiener, Nürnberger, Iserlohner
und Schmalkaldener Artikel, Werkzeuge,
Solinger Stahlwaren, Britannia u. Neusilber-
bestecke, Sättel, Zäume, Geschirre und
Ausstattungen dazu, Goldleisten, Bronze-
farben, Folien, Pinsel, Waffen, Fächer, Oel-
gemälde, Lassaringe, Schmirgelfabrikate,
Sporen, Steigbügel, Gebisse, Spielwaren,
Zündhölzer, Spiegel, lackirte und vernickelte
Artikel, Spiegelglas, Fantasie-Möbel.

Johs. B. Tornquist, Alte Gröninger-
strasse 27, I.
Börsenstand vor Pfeiler W 4.
Fernsprecher Amt I, No. 4927.
Rauchartikel, spec.:
Tabakpfeifen, Cigarren- u. Cigitten-Spitzen
aus Meerscham, Bernstein, Brüyereholz,
ord. Holz, Thon etc., Feuerzeuge.

Peitschen, Spazierstöcke, lackirte Blech-
waren, Spiegel, Rahmen, Metall- u. Leder-
waren, Horn-Kämme, Bürsten, Notes, Brief-
taschen, Schreib- Utensilien, Werkzeuge,
Bilder, Musikdosen, Nürnberger Artikel.

G. Unkart, gr. Reichenstrasse 31, I.
Börsenstand vor Pfeiler 2.
Fernsprecher I 2282.
Chemnitzer Strumpfwaren, seidene, halbseid.,
baumw. Handschuhe, Geraer Coatings,
Cachemire u. sonstige Kleiderstoffe, Posam-
enten, Möbelplüsch, Persennige, Karren-
decken, Tropenetze, Filtertüche, Haarfilz-
hüte, baumw. Unterzeuge, Gold- u. Politur-
leisten, Spielwaren, Buchen Stabhölzer,
Fässer etc., Dampfkessel, geschweisste und
genietete Blecharbeiten, Bedarfsartikel für
Zucker-, Seifenfabr., Brennerien; Plakate,
Toilette-Seifen, Verpackungsmaterialien jed.
Art, Gummi-Regenröcke für Export etc.

Hermann Voigt, Schauenburgerstr.
47.
Börsenstand: Vor Pf. 55.
Englische, deutsche,
österreichische, belgische
Manufacturwaren.
Specialität:
Westenstoffe,
Shawls,
Schuhwaren.

Wilhm Voss, Neuerwall 69, I.
Börsenst. v. Pf. 21/22.
Fernsprecher I, No. 2081.
Eisen-, Messing- und Kurzwaren.
Kronleuchter für Petroleum, Kerzen, Gas
und elektr. Licht.
Bronze- und Zinkguss-Luxuswaren,
Gas- und Wasserleit.-Gegenstände,
Fittings.
Nickel-, Neusilber-Wagenbau-Artikel,
Reit- und Fahr-Utensilien.
Emaille-Waaren etc. etc.

Werber & Hintze, grosser
Burstah 42 I.
Börsenstand: N. B. v. Pf. 56/57 v. Bk. 9.
Fernspr. 769 Amt I.

Möbelstoffe, Portiären, Plüsch,
Kleiderstoffe v. Sachsen u. Roubaix,
Tricotagen v. Wilh. Benger Söhne,
Strümpfe d. Nottingham Co., Chemnitz.
Schlaf- u. Waffeldecken, Pique,
Zanella, Futterstoffe, $\frac{1}{2}$ seiden. Satin.
Sammet u. Plüsch, seid. coul. u. schw.

Export-Agenturen und Musterläger.

Wichern & Ludolphi, Cremon 29/30
Telephon 1873, Amt I. Börsenstand: Pfeiler 14.
Conserven en gros,
Export- und Platz-Agenten
für
conservirte Nahrungsmittel.

Ferd. Wieschahn, Grimm 30, I.
Börsenstand vor Pfeiler 46.
Eisen- und Kurzwaren aller Art,
speciell: Feilen, Schlösser, Möbelbeschläge, Plantagengeräthe, Messer, Scheeren, Ketten, Messing- und Kupferdraht, Flaschendraht, Kleiderstäbe, Planchettes, Schnürriemen, decorirte emaillirte Geschirre in Porcellan-Imitation etc.

Gustav Wolff & Co., Hermannstrasse 4, I.
Agenturen für Export:
Baumwollenwaren, deutsch, italienisch, belgisch, holländisch, Rosenstoffe aller Art, Tuche, Decken, sowie Stearinkerzen.

A. Kroll,

Mobilien- und Polsterwaarenmagazin,

empfiehlt sein großes, reichhaltiges Lager im ganzen Hause

Brauerstraße 41,

wo zu jederzeit 20 der schönsten Salon-, Wohn-, Fremden- und Schlafzimmer-, sowie Speisesaal-einrichtungen in Eichen und Nussbaum aufgestellt sind, dazu passende Gardinen und Portièren in Seide, Atlas, Gobelin, sowie verschiedene andere Stoffe, wie Berber, Schmiedeberger, Brüsseler Teppiche und Läufer in jeder Größe. Französische Crystallkronen, Gas-, Licht- und Petroleumkronen in Bronze und Stahl. Ferner Decorationsgegenstände in jedem Genre. Große Ausstellung von Gemälden und Kupferstichen. Französische Boule- und einzelne Kastenarbeiten in verschiedenen Zeichnungen. Comptoir-möbel aller Art stets vorrätig, sowie Geldschränke u. dgl. Auch können Herrschaften Alles auf längere oder kürzere Zeit in Miete haben.

Etabliert 1864.

A. Kroll,

Brauerstrasse 41, ganz in der Nähe vom Berliner Bahnhof.



Chinisol



D. R.-P. angemeldet.

Wirksamstes und ungiftiges Antiseptikum und Desinficiens,

besser als Carbonsäure, Jodoform, Sublimat und ähnliche Stoffe.

Chinisol ist ein gelbes, leicht in Wasser lösliches Pulver.

Chinisol ist 40 Mal so wirksam als Carbonsäure.

Chinisol ist relativ ungiftig.

Chinisol äst nicht, wie z. B. Carbonsäure etc.

Infolge dieser Eigenschaft besitzt das Chinisol die allgemeinste Verwendbarkeit als Antiseptikum in allen Fällen, in denen eine antiseptische Behandlung nötig oder nützlich erscheint; für prophylaktische Zwecke gegen Ansteckungen mancherlei Art verdient und findet das Chinisol seiner Ungefährlichkeit wegen all-gemeinste Verbreitung:

es nützt stets und schadet niemals.

Als wirksamstes und unschädliches Antiseptikum ist Chinisol ein unentbehrlicher Bestandtheil der Schiffsapotheken, Hausapotheken und Reiseapotheken.

!Wichtig für den Export!

Literatur und Druckfachen stehen den Interessenten zur Verfügung.
Alles Nähere auf Anfrage.

Franz Fritzsche & Co., Hamburg-Uhlenhorst.

Emil & Wilh. Schrader,

Korbwaaren-Fabrik.

1. Borseßen 24. Filiale: Beddel, Tunnelstr. 23.

Wohnung: Mühlenstr. 6.

Specialität in Korb- und Tisch-Körben.

Repaired Document

Plastic Covered Document

Dirt on Iron

Soiled Document

Andreas Burmester,

Telephon Amt I. No. 3474.

Börsenstand: vor Pfeiler 28.

Hamburg, Rathhausmarkt No. 11.

General-Bevollmächtigter

der

Manchester Fire Assurance Company, Manchester.

Errichtet 1824.

Grundcapital: £ 2,000,000, ca. 40 Millionen Mark.

Uebernimmt alle Arten Versicherungen gegen Feuersgefahr.

Feste, billigste Prämien, keine Nachschuss-Verbindlichkeiten.

Coulanteste Bedingungen.

Prompte und liberale Schadenregulirung.

London and Lancashire Life Assurance Company, London.

Errichtet 1862.

Angesammelte Fonds: ca. Mark 19,800,000.

Lebens- und Aussteuer-Versicherungen zu billigsten, festen Prämien unter den günstigsten Bedingungen. Kriegs-Risico gegen kleine Extra-Prämie. Moderirte Prämiensätze für Reisen nach überseeischen Plätzen und Aufenthalt daselbst. Welt-Policen. Im Selbstmordfalle decken die Policen dieser Gesellschaft das Interesse des bona-fide Creditors bei wenigstens einen Monat vor dem Tode erfolgter Cessions-Anzeige ohne Weiteres; in anderen Fällen vom Ablauf des ersten Versicherungsjahres an. 80 % des Reingewinns werden alle 5 Jahre an die berechtigten Policen überwiesen. Prompte Zahlung der Versicherungs-Summe nach erfolgtem Todesnachweise an die legitimirten Empfänger.

Ocean Accident & Guarantee Corporation, limited London.

Durch besondere Parlamentsacte ermächtigt.

Errichtet 1871.

Autorisirtes Grund-Capital: £ 300,000.

Uebernimmt Unfall-Versicherungen aller Art unter besonders günstigen Bedingungen. Keine Extraprämie für Sport (Radfahren, Reiten, Jagen, Fischen, Segeln, Rudern, Bergsteigen etc.) Gewährt Garantie für die Treue von Personen in Vertrauensstellungen hinsichtlich anvertrauter Gelder gegen mässige Prämien.

Prompte und coulanteste Erledigung in Schadensfällen.

Prospecte und Antragsformulare werden verabfolgt.

Vertreter der Selbstthätigen Feuerlösch-Apparate

„Witter Sprinkler“,

Patent-Inhaber und Fabrikanten

Witter & Son,

Crown Works, Bolton, England.

Alle gewünschten Informationen, sowie Kostenanschläge werden kostenfrei ertheilt.

„JANUS“ „ATLAS“

Lebens- und Pensions-
Versicherungs-Gesellschaft.

Errichtet 1838.

Die Gesellschaft übernimmt:
Lebens-, Aussteuer-, Militärdienst-,
Sparcassen-, Leibrenten-
und Pensions-Versicherungen.

Zum Abschluss von Versicherungen für obige Gesellschaften empfiehlt sich

Gustav F. Hübener,
General-Agent.

Comptoir: Alsterthor 8.

Mikrophon 1016.

Börsenstand: vor Pfeiler 28 u. 7.

Tüchtige Agenten werden gesucht.

Assurance Company London.

Gegründet 1808.

Grundcapital 24,000,000 M.

Die Gesellschaft übernimmt Versicherungen
gegen

Feuersgefahr

und
Mieths-Versicherungen
zu billigen Prämien.

Patriotische Assecuranz-Compagnie

in HAMBURG

gegen See- und Feuersgefahr

gegründet 1820.

Actien-Capital	M. 2,400,000.—
Reserven:	
Capital-Reserve-Conto	„ 240,000.—
Feuer-Reserve-Conto	„ 210,000.—
Assecuranz-Reserve-Conto	„ 1,605,832.65
Einnahme in 1894	„ 5,330,779.55

Die Gesellschaft übernimmt Assecuranzen gegen Gefahren zur See, auf Flüssen und bei Versendungen zu Lande, gegen Hafen-, Reviere-, sowie auch gegen Feuersgefahr.

Aufsichtsrath:

Dr. Gustav Nolte, Vorsitzender für 1894.

Theodor Dill, in Firma: Albrecht & Dill.

Otto E. Westphal, in Firma: G. W. A. Westphal Sohn & Co.

Johs. Wesselhoft.

Director: G. A. Holle.

Bureau: Bergstrasse No. 9, I.

Telegramm-Adresse: „Patriotisch“.

Telephon: No. 1362, Amt I.

Plastic Covered Document

Soiled Document

Lebens-Versicherung zur Hälfte der üblichen Kosten!
Mutual Reserve Fund Life Association zu New-York.

E. B. Harper, Gründer.

(Incorporirt 1881.)

F. A. Burnham, Präsident.

Versicherungsbestand am 1. Juli 1895 ca. 1450 Millionen Mark.
 Policen in Kraft ca. 100,000.

Neues Geschäft in 1893: 270 Millionen Mark, in 1894: 342 Millionen Mark.
 Bezahlte Todesfälle seit dem Bestehen der Gesellschaft ca. 90 Millionen Mark.

Zuletzt bezahlter Policenbetrag in Deutschland: Am 29. Decbr. 1894, No. 122,300, Ed. Horstmann, Gerhoistr. 17, Betrag: M. 20,000.

Die Prämien sind durchschnittlich nur ca. halb so hoch wie bisher üblich.
 Das Grundprincip dieser Gesellschaft ist, von ihren Mitgliedern nicht mehr zu verlangen, als nach Massgabe des Alters und der Versicherungssumme zur Zahlung der laufenden Todesansprüche und nothigen Spesen erforderlich ist.
 Policen nach 3 Jahren unanfechtbar. Nach 10 Jahren Ermässigung der Prämien. Nach 15 Jahren auf Wunsch Rückkauf in Baar ausbezahlt. — Interimpoliceen werden ausgestellt.

Man verlange Prospekte und vergleiche die Prämien. — Jede weitere Auskunft auf Wunsch.

Die Direction.
 Filial-Bureau: Hamburg, Gr. Johannisstr. 13, I.

J. H. A. Hagemann, Bevollmächtigter.

**Hamburger Militairdienst-, Aussteuer- und
 Alters-Versicherungs-Gesellschaft in Hamburg.**

Versicherungsbestand ulto. September 1895 rund 12½ Millionen Mark Versicherungssumme
 und M. 9000 Jahresrente.

Vom 1. Januar 1895 bis ulto. September 1895 wurden Anträge über rund 4½ Millionen
 Mark Versicherungssumme eingereicht.

Gesamt-Activa ulto. 1894 M. 1,194,901.44.

Günstigste und billigste Militairdienst-Versicherung. Vortheilhafte Capital-Anlage durch Aussteuer- und Alters-
 Capital-Versicherung. Neue Renten-Versicherungscombination.

Direction: Alsterdamm 1.

General-Agenten: G. A. Otto, Alterwall 62; A. G. Todtenhaupt, Kl. Reichenstr. 29
 (Börs.-St. Pf. 20B); W. Duncker, Assecuranz, Rolandsbrücke 3.

Commerz- und Disconto-Bank in Hamburg.

Actien-Capital:

30 Millionen Mark

(100,000 Actien à M. 300 volleingezahlt.)

Reservefonds M. 3,722,919.97.

Direction: Georg Wellge, Wilhelm Heintze.

Die Bureau, No. 9, sind werktäglich von 9 Uhr Morgens bis 5 Uhr Nachmittags, die Casse nur
 bis 3 Uhr geöffnet. Die Safe-Deposit-Abtheilung ist werktäglich von 9 Uhr Morgens bis 5 Uhr Nach-
 mittags geöffnet.

Die Bank vermietet in ihrem Tresor-Gewölbe eiserne Schrankfächer, worüber die Miethebedingungen
 im Fonds- und Depot-Bureau entgegenzunehmen sind; auch werden Werthpapiere, verschlossene und versiegelte
 Werthgegenstände in Aufbewahrung, sowie Werthpapiere in Verwaltung genommen und der Ankauf und
 Verkauf von Werthpapieren vermittelt, worüber die Bedingungen ebenfalls im Fonds- und Depot-Bureau
 entgegenzunehmen sind.

Ferner nimmt die Bank Gelder an, um solche den Einlegern zu verzinsen. Das Nähere darüber ist
 an der Casse zu erfahren.

Deutsche Bank.

Berlin, Bremen, Frankfurt a. M., Hamburg, London, München.
Zweig-Niederlassung in Hamburg: Adolphsplatz 8.

Kapital: 100 Millionen Mark. Rückzahlung Ende 1894: 26,590,882.94 Mark.

Vorstand in Hamburg: **Victor Koch.**

Stellvertreter: **Kurt von Sydow, Rob. W. Bassermann, Dr. jur. Friedr. Busch.**

Die **Hamburger Filiale der Deutschen Bank** besorgt sämtliche in das Bankfach schlagende Geschäfte; insbesondere eröffnet sie provisionsfreie Girorechnungen, laufende und Depositen-Rechnungen, befasst sich mit An- und Verkauf von Wechseln und Werthpapieren an hiesiger und fremden Börsen, besorgt den Einzug von Wechseln auf's In- und Ausland, namentlich auch auf die überseeischen Länder und gewährt Vorschüsse auf Wechsel auf's In- und Ausland, übertragbare Lade- und Lagerscheine. Sie stellt Creditbriefe und Wechsel auf's In- und Ausland aus und gewährt gedeckte und ungedeckte Credite.

Sie übernimmt die **Aufbewahrung** bezw. **Verwaltung** von Werthgegenständen bezw. Werthpapieren in **geschlossener und offener Hinterlegung**. Sie überwacht die Ausloosung u. s. w. von Werthpapieren und **versichert** dieselben gegen etwa bevorstehenden **Kursverlust**.

In ihrer nach Ansicht bewährter Techniker feuer- und diebessicher hergestellten **Stahlkammer** stellt sie für eine jährliche Miethe von 30—85 Mark Schrankfächer behufs Aufbewahrung von unter eigener Verwaltung zu behaltenden Werthpapieren, Schmuckgegenständen und dergleichen zur Verfügung. Diese Schrankfächer stehen unter Mitverschluss der Bank. Besondere Einrichtungen sind getroffen für Testaments-Verwaltungen u. s. w.

Die Abtheilungen für Giro, Kasse und Werthpapiere sind werktätlich geöffnet von 9—3 Uhr, die Haupt-Abtheilung im ersten Stock und die Stahlkammer von 9—5 Uhr.

Die verschiedenen Geschäftsbestimmungen sind an den Schaltern der Bank erhältlich.

Hamburger Filiale der Deutschen Bank.

Hongkong and Shanghai Banking Corporation.

Vollingezeichnetes Actien-Capital..... \$ 10,000,000
 Reserve-Fonds..... 5,500,000
 Reserve-Verantwortlichkeit der Actionaire..... 10,000,000
 Totalverantwortliches Capital \$ 25,500,000

◆◆ Hauptsitz: Hongkong. ◆◆

Zweigniederlassungen in:

Amoy, Bangkok, Batavia, Bombay, Calcutta, Colombo, Foochow, Hankow, Hiogo, London, Lyon, Manila, Nagasaki, Newyork, Peking, Penang, Rangoon, Saigon, San Francisco, Shanghai, Singapore, Tientsin, Yloilo, Yokohama und in **Hamburg.**

Die Zweigniederlassung der Hongkong and Shanghai Banking Corporation

in Hamburg, Börsenbrücke 8,

nimmt verzinsliche Depositen entgegen und vergütet bis auf Weiteres

für Einlagen auf 1 Jahr..... 3½ pCt. p. a.

Zinsen halbjährlich am 30. Juni und 31. December.

Ankauf und Verkauf, sowie Incasso von Wechseln auf China, Japan und Indien.

Vermittelung

aller Handelsbeziehungen und bankmässigen Geschäfte zwischen sämtlichen Plätzen Deutschlands und ganz Ostasien.

Volkbank,

eingetr. Genossenschaft mit unbeschränkter Haftpflicht.

Die Volksbank hat den Zweck, ihren Mitgliedern die zur Förderung ihres Geschäfts-Betriebes erforderlichen baaren Geldmittel gegen Entrichtung mäßiger Zinsen zu beschaffen, sowie die ihr anvertrauten Gelder gegen Vergütung entsprechender Zinsen in der solidesten Weise zu verwalten. Mitglied kann jeder unbescholtene Volljährige werden. Das Eintrittsgeld beträgt M. 5. — **Annahme von Sparcassen-Einlagen.** — **Gröffnung von Giro-Conten.** — **Aufbewahrung von Werthpapieren und Werthobjecten.** — **Annahme von Miethe-Einlagen.** Vorschüsse werden gewährt gegen Deponirung von Werthpapieren oder gegen Stellung von Bürgen. — **Discountirung von Wechseln und Hypothekpfeifen.** An- und Verkauf von Wechseln auf hier und auswärts. — **Incasso von Wechseln auf hier und auswärts.** — Statuten und Regulative werden unentgeltlich verabreicht.

Bureau: Kl. Johannisstr., Ecke der Schauenburgerstr.

Morgens von 8½ bis 3 Uhr geöffnet, Sonnabends auch von 6 bis 8 Uhr Abends, an den andern Abenden geschlossen.

Der Vorstand.

L. Behrens & Söhne, Bank-Geschäft.

Comptoir: Hermannstrasse 31/33.

Börsenstand: Pfeiler 64 (Neubau).

Fernsprecher: Amt I. No. 1324. — Fernsprecher: Waaren-Abtheilung: Amt I. No. 4642.

Bank-Conto: Reichsbank und Vereinsbank.

Inhaber: **Ed. L. Behrens, Th. Behrens, Ed. Const. Hamberg.**

Procuristen: Alleinige Procura **E. Morpurgo.**

Collectiv-Procuristen: **Julius Haber, Otto Friesland, C. F. Schultz, C. Zoder.**

Norddeutsche Bank in Hamburg. Adolphsbrücke 10.

Commandit-Capital (voll eingezahlt) M. 40.000.000.—

**Gesetzmassige Einlage der
persönlich haftenden Gesellschafter M. 1.200.000.—**

Persönlich haftende Gesellschafter (Geschäftsinhaber): Geh. Commerzienrath **A. von Hansemann** (Berlin), **Max Schinckel** (Hamburg), Generalconsul **E. Russell** (Berlin), Baurath **A. Lent** (Berlin), Geh. Seehandlungsrath a. D. **A. Schoeller** (Berlin).

Directoren: **R. Petersen, A. Buchheister, J. Schroeder.**

Besorgung sämmtlicher in das Bankfach schlagenden Geschäfte; namentlich:

Eröffnung von **Giro-Conten** und von **laufenden Rechnungen**. Einräumung von **Baar- oder Accept-Crediten** entweder gegen Sicherheiten oder in blanco, von **Darlehen** gegen **Werthpapiere** oder **Waaren**, sowie gegen Verpfändung von **Seeschiffen**. **Discontirung** von Wechseln auf Hamburg und deutsche Bankplätze. An- und Verkauf von Wechseln **auf auswärtige Plätze**. Ausstellung von **Credit-Briefen** und **Checks** auf alle Hauptplätze des In- und Auslandes. **Einziehung** von **Wechseln, Coupons** u. s. w. An- und Verkauf von **Werthpapieren, Contanten** u. s. w. **Verzinsung** von **Depositen-Geldern, Aufbewahrung** und **Verwaltung** von **Werthpapieren** u. dergl.

Vermiethung von **Schrankfächern** im **Sicherheitsgewölbe der Bank**; jährliche Miethe je nach Grösse der Fächer 30 bis 85 Mark.

Die verschiedenen Regulative sind an den Schaltern der Bank erhältlich.

Besorgung von Incassi, Auszahlungen u. s. w.:

in **Brasilien**: durch Vermittlung der Brasilianischen Bank für Deutschland in **Rio de Janeiro, São Paulo** und **Santos**.

in **Chile**: durch Vermittlung der Bank für Chile und Deutschland in **Valparaiso**.

H. J. Merck & Co., Hamburg.

Gegründet 1794.

Bank- und Commissions-Geschäft

in Zucker, Caffee, Baumwolle etc.

Superphosphat-Fabriken

in Harburg, Vienenburg und Oker am Harz.

Dampf-Phosphatmühle in Harburg.
ferner Einstreupulver zur Conservirung des Stallmistes.

Director Import von

**Chili-Salpeter, Phosphaten, Knochenasche,
Knochenmehl und anderen Rohmaterialien.**

Waaren-Credit-Anstalt in Hamburg.

Actien-Capital: 3,000,000 Mark.

Bureaux: in Hamburg: Plan 5.

in Berlin: (Filiale Berlin) Am Kupfergraben 4.

Direction: Ernst Hertz, Otto Krauel, Richard Klitsch.

Die am 1. Januar 1872 eröffnete Thätigkeit der Gesellschaft ist vorzugsweise auf die Förderung des Waarengeschäfts gerichtet. Zu diesem Behufe übernimmt die Gesellschaft die Remboursirung, Lagerung, Belehnung, Spedition, sowie den commissionsweisen Ein- und Verkauf von Waaren und Producten aller Art.

M. M. Warburg & Co.

Bank-Geschäft.

Gegründet 1798.

Comptoir:..... Ferdinandstraße 75.
Börsenstand:..... Neubau vor Pl. 42 und 43, Bank No. 27, f, g und h.
Fernsprecher:..... Amt I No. 699 und Amt II No. 5715.
Bank-Conto:..... Reichsbank und Commerz- und Disconto-Bank.

Inhaber:.....
Moritz Warburg.
A. S. Warburg.
Max M. Warburg.
Paul M. Warburg.

Collectiv-Procuristen: A. Heyer, A. Biben, W. Pinnau, A. Heckscher.

Die Vereinsbank in Hamburg,

gegründet 1856.

Bankgebäude: Grosse Bleichen 28.

Actien-Kapital M. 30,000,000

Davon eingezahlt M. 18,000,000.

Reservefonds M. 2,245,166,68

Special-Reserve M. 400,000.

Dividende für 1894: 8 %.

Vorstand: L. Hauswedell. F. A. Schwarz. A. Saucke.

Die Vereinsbank eröffnet Giro-Conten, Conto-Corrent-Conten, Deposito-Conten, gewährt Vorschüsse, discountirt Wechsel, vermittelt den An- und Verkauf von Werthpapieren und übernimmt die sichere Aufbewahrung, wie auch die Verwaltung von Vermögen. Sie vermietet Schrankfächer in ihrem Granit-Gewölbe und befasst sich mit allen in das Bankfach fallenden Geschäften.

Bleed Through Repaired Document

Plastic Covered Document

Soiled Document

Hardy & Hinrichsen,

HAMBURG, Bank-Geschäft.
Comptoir: Grosse Bleichen 53, Artushof, Börsenstand: Neubau, Pfeiler No. 64, Sitz d und e.
Bank-Conto: Norddeutsche Bank und Reichsbank-Hauptstelle, Fernsprecher: No. 469, Amt I.
Die Firma wurde gegründet im Jahre 1879. Jetzige Inhaber: **Rudolf Hardy, Siegmund Hinrichsen.**
Zahlstelle für Coupons von $3\frac{1}{2}\%$ garantirten Dänischen Insel-Pfandbriefen und
Pfandbriefen der Rheinischen Hypothekenbank in Mannheim.

L. Schlick & Sohn,

Steinmetzgeschäft mit Dampfbetrieb und Kunststeinfabrik,
Hamm, Schwarze Strasse 27 (Fernspr. Amt V. No. 215)
und Ohlsdorf,

liefern **Bauarbeiten u. Monumente aller Art**
in **Granit, Marmor, Sandstein u. Kunststein**
in besten Material-Sorten und in sauberer Ausführung.

Specialität in Kunststein:
Bau-Architecturtheile, Treppen, Pfeiler, Platten, Bassins, Krippen etc.

Silberne Medaille
2. Gartenbau-Ausstellung 1882.

Goldene Medaille
Gew.-u. Industrie-Ausstellung 1889.

Herm. Consbruch,

Dachpappen-, Asphalt- und Theerproducten-Fabrik.

Fabrik:

Altona, Rainweg 130/132.
Fernsprecher No. 115.

Comptoir:

Hamburg, Spaldingstrasse No. 60.
Fernsprecher Amt 5 No. 109.

Anführung sämtlicher Asphaltarbeiten, Holzpflasterungen und Dachdeckungen. Billigste Bezugsquelle für Dachpappen, Klebepappen, Asphaltklebemasse, einfache und doppelte Asphaltfilzplatten und Isolirung von Grundmauern und Abdeckung von Gewölben, Holzement, destillirten Steinkohlentheer, Steinkohlentheer, Carbolinum, Theeröl, Holztheer, Limmer-, Seyssel-, Val de Travers-Asphalt, Trinidad Lake Epuré und Trinidad Gondron.

Fernsprecher 3476
Amt I.

Heinr. Bolten.

Pferdemarkt 50
Hamburg.

Specialgeschäft für Bierdruckapparate.

Lager flüssiger Kohlensäure.
Neuanlagen sowie Umänderungen nach neuester Vorschrift.
Anfertigung von Gas- und Wasserleitungen, Haustelegraphen und Ventilatoren etc.

Fernsprecher:
Amt Altona
No. 579.

Giro-Conto:
Reichsbank, Altona.
Telegramm-Adresse:
Geissler-Ottensen.

B. Geissler,

Altona-Ottensen.

Specialität:
Weisse
und bedruckte
Dosen für Fisch-
Conserven und alle
industriellen
Zwecke.
Fabrikation
von Massenartikeln.

Blech-Emballagen-Fabrik.

Dampf-Metall-Schleiferei und Vernickelungs-Anstalt.

eise
die
den

00.

hrt
en
en.
in

Heinrich Karsten, C. A. Westphal & Co. Nflgr.

Hamburg, Münzplatz No. 11. **Asphaltirungs-Geschäft.** Hamburg, Münzplatz No. 11.
Fernsprecher 526, Amt 5. Fernsprecher 526, Amt 5.

Ausgeführte Arbeiten: Börsenanbau, Ericus-Brücke, neue Ellbrücke, Dächer, Balcons, Veranden, Pferde- und Kuhställe, Bierkeller, Belag aller Grundmauern des neuen Rathhauses, der Freihafen-Speicher, des Naturhistorischen Museums, **Palais des Fürsten Bismarck** in Friedrichsruh u. s. w.

Strassenpflaster-Vergussarbeiten, Asphalt aus dem Val de Travers, Seyssel- und Limmer-Minen.
Ueberlegung undichter alter Asphalttächer mit besonders hierfür geeigneter Dachpappe, unter langjähriger Garantie.

Dachpappen- und Filz-Fabriken.

Alle Sorten Dachpappen und was zum Pappdecken gehört. Neueindeckung von Papp- und Holzcementdächern. Uebernahme der Instandhaltung grosser und kleiner Pappdächer sehr billig und auch in Jahresaccord. Grundmauer-Isolirfilz, Wandfilz für feuchte Wände, Schiffsilze, Dampfkesselfilze in grossen und kleinen Partien.
Ausgezeichnete Referenzen hiesiger Behörden, Baumeister und Hauseigenthümer.

➔ Irrthum zu vermeiden. ➔

Bürgerlicher Beerdigungs-Verein.

Der von hiesigen Bürgern 1878 gegründete Verein befindet sich **nur Noienstraße 32**, bei **Aug. Ertel senr.** Fernsprecher 679, Amt 1.

Obiger Verein steht mit dem Beerdigungs-Uebernehmer **Jacobikirchhof 30** in fester Verbindung.

Der Verein übernimmt jede Beerdigung, in einfach bürgerlicher, wie anerkannt feinsten Weise zu festen, aber **mässigen Preisen.**
Größtes Vermietungs-Geschäft von Beerdigungs-Utensilien. Nähere Auskunft und Prospekte am Bureau.

St. Ansehar Beerdigungs-Institut.

Schweinemarkt 20 und Lange Mühren 26.

Fernsprecher 4753,
Amt I.

P. Vollmer, Inhaber: H. Vollmer.

Fernsprecher 4753,
Amt I.

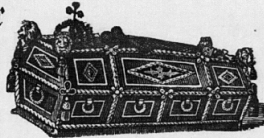
Gegründet 1862.

Ueberführung Verstorbener

ins
In- und Ausland
nach

sanitätspolizeilichen Bestimmungen.

Uebernahme von Beerdigungen im **Stytle der Reitendiener** wie auch der einfachsten Bestattung.
Ausführung sämtlicher vorkommenden Befordungen.



Magazin
von

Holz- und Metallfärgen,

sowie
Metall-Einiaz-Särgen.

Beerdigungs-Verein St. Jacobi. A. Ertel jr.

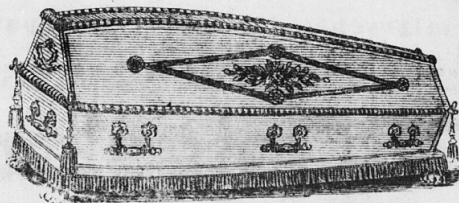
Uebernahme
von

Bestattungen

von den einfachsten
bis zu den feinsten,
sowie auch in der Tracht
der früheren Reitendiener
(St. Ansehar).

Jacobikirchhof 30, nahe der Steinstrasse.

Fernsprecher 4128,
Amt I.



Lager

aller Arten Särgen,

Ueberführung Verstorbener
nach und von dem

In- und Auslande

nach **sanitären**

Bestimmungen,

sowie zur **Feuerbestattung**

ins Crematorium nach Vorschrift.

Jalousie- und Holzspahntapeten-Fabrik.

Prämiirt
Hambg. Gewerbe- u. Industrie-
Ausstellung 1889.

J. P. Meyer,

HAMBURG,
grosse Rosenstrasse
No. 25.
(Gegründet 1865.)

Bleed Through Repaired Document
Plastic Covered Document

Bleed Through

Soiled Document

A3

B4

A4

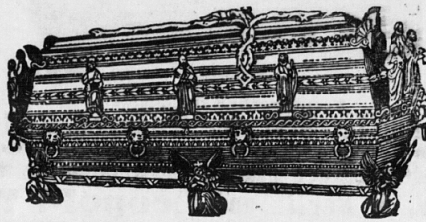
B5

A5

Irrthum zu vermeiden! Beerdigungs-Verein St. Anschar von 1866.

Raboisen 76-78. Filialen: St. Pauli, Wilhelminenstraße 15,
Fernsprecher No. 473, Amt VI.
Fernsprecher 1314, Amt I. **Hamm, h. d. Landwehr 8,**
Fernsprecher No. 295, Amt V.

Ueberführung
Verstorbener
in's
In- und Ausland
nach
sanitätspolizeilichen
Bestimmungen.



Lager
von
Beerdigungs-Utensilien
aller Art
zu
soliden festen Preisen.

Uebernahme von Beerdigungen in der Tracht der früheren Reitendiener, wie auch der einfachsten Bestattungen, sowie Ausführung sämtlicher vorkommenden Besorgungen. Uebernahme von Feuerbestattungen. Lager von Aschenurnen in Metall, Serpentinsteine, Terra-Cotta etc. in größter Auswahl.

Mitglied und Theilhaber des „Verein für Feuerbestattung in Hamburg“.

Beerdigungs-Verein St. Anschar

* von 1892. *

Bureau: Langereihe 70, Ecke der Neuestrasse.

St. GEORG.

Fernsprecher: Amt 3, No. 1007.

Inh.: **J. C. Schlüter.**

Ueberführung Verstorbener ins In- u. Ausland nach sanitäts-
polizeilichen Bestimmungen.

Bestattungen im Styl der früheren Reitendiener, sowie auch einfachste Beerdigungen zu soliden, festen Preisen.



Nflgr.

No. 11.
Amt 5.
Pferde- und
des Natur-
ien.
chpappe.

l.
entdächern.
ccord.
ien Partien.
tümer.

in.
er 679, Amt 1.
reisen.

tut.

recher 4753,
Amt I.

ürgen,
rgen.
ftattung.

jr.

ärge,
orbener
dem
lande
en
tattung
vorschrift.
4128.

rik.

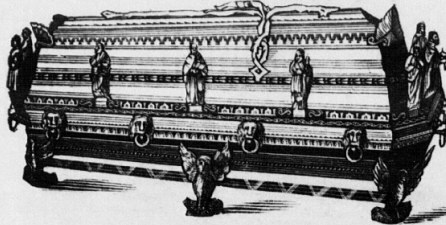
RG,
nstrasse
5.
1865.)

Beerdigungs-Institut und Sarg-Magazin.

Ueberzogene, polirte und lackirte Holzsäрге eigener Fabrikation, Metallsäрге vorräthig.
F. X. Han, Pastorenstraße No. 3, Fernsprecher No. 3265, Amt 1.

**Beerdigungs-Verein „St. Anschar-Pietät“
HAMBURG, Raboisen 48-50.**

Ueberführung
Verstorbener
 ins
In- und Ausland
 nach
 sanitäts-polizeilichen
 Bestimmungen.



Lager
 von
**Holz- und
 Metall-Särgen.**
Metall-Einsätze
 mit
 hermetischem Verschluss.

Fernsprecher 1015, Amt 1.

Bestattungen im Styl der früheren Reitendiener,
 sowie auch einfachste Beerdigungen zu soliden festen Preisen.

Niederlage der prämiirten Metallsäрге von
Solon & Co. in Berlin und Leopold Wolf in Wien.

Sargschilder

von den einfachsten bis zu den feinsten in sauberster Ausführung
 fertigt **H. E. Kröger's Zinngiesserei**
 (Inh. Henry T. J. Kröger),
 St. Georg, Langereihe 89.

C. BÖER,

Tischlermeister.

Uebernahme von Beerdigungen

von den feinsten bis zu den einfachsten Bestattungen zu mässigen
 aber festen Preisen.

Ueberführung Verstorbener in's In- und Ausland nach
 sanitätspolizeilichen Bestimmungen.

HAMBURG, Schweinemarkt 29/30, früher Kurze Mühren 30.

Fabrik
 chirurg. Instrumente,
 orthopäd. Maschinen,
 sämtliche Apparate zur
 Krankenpflege.

Ad. Krauth,
 58 Gänsemarkt 58.

Telephon A. II. 5655.
 Damen-Bediengung.

Specialität: Leibbinden, Gummistrümpfe u. Bruchbänder.

Lager von:
 Gummiautikeln,
 Krankenwagen,
 geruchl. Zimmerclosets,
 Bidet.

Glaserdiamanten

liefert billigt in nur bester scharfschneidender Qualität
Alois Plasil, Diamantur,
 Größte Auswahl für Exporteure und Wiederverkäufer.

Diamantwerkzeuge für alle Industrie-Zwecke.

Infusorienerde, Kieselguhr. G. W. Reye & Söhne, Hamburg.

Isolirmittel zur Füllung der Hohlwände der Häuser, Dampfschiffe, Cisternen, Zuckerrwände, Fußböden, Gewölbe,
 Geldschränke, Trockenröhren, Heizungsanlagen, Biermaschinen, Dampfbohrapparate, Abschliessung des Schalles in
 Telephonzellen. Herstellung der Wärmeschutzmasse um Dampfrohre, Kessel, Cylinder u. zu isolieren, Mittel gegen
 Hauschwamm, Mittel zur Consistenzmachung flüssiger Düngstoffe, Dynamitfabrikation, Nitramin, Pharmaceutische
 Präparate, Kieselguhr-Korksteine. Ferner: Terra Silicea, Brochüren gratis, Comptoir u. Lager: Frankenstr. No. 28.

Repaired Document

Plastic Covered Document

DIEU THROUGH

Soiled Document

Elektrische Kraftübertragungs- und Beleuchtungs-Anlagen

jeden Umfanges im Anschluss an die städtische elektrische Centrale oder mit eigener Maschinen-Anlage.

Bau

von

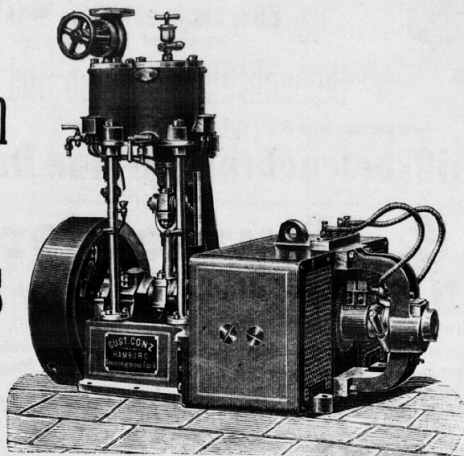
Elektromotoren

Dynamos,

Dampfdynamos

aus

Stahl.



Vorzüge

der

Stahlmaschinen:

Leichtes Gewicht!

Compendiös!

Dauerhaft!

Geringe

Tourenzahl!

Weit überlegen

den

Gusseisen-Maschinen.

Gustav Conz, Mittelcanal 1.

Einzige Dynamo- u. Elektromotoren-Fabrik in Hamburg.

Motoren-Fabrik Werdau A.-G., in Werdau i. S.,

liefert als alleinige Specialität:

**Gas-, Benzin-,
Petroleum-Motoren**

liegender und stehender Anordnung

mit Ventil- und Schiebersteuerung.

Locomobilen,

Schiffsmaschinen.

Solide Preise. — Couante Zahlungsweise.

Auch Teilzahlungen.

Preislisten, Preisanschläge auf Anfrage kostenlos.

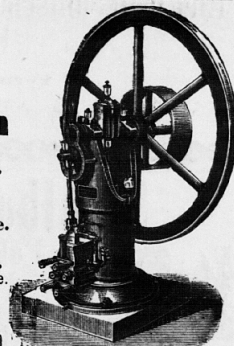
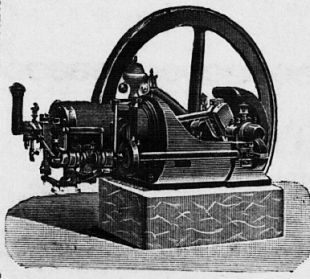
Bester Motor der Gegenwart. Weitgehendste Garantie.

Beste Betriebskraft

zur Nachhilfe bei Wind- u. Wassermangel.

Filiale-Bureau und Lager:

Hamburg, J. H. Glaubrecht, Rödingsmarkt 20.



Keine Schnelllieferer. Oekonomischer Betrieb.

Viele Hunderte im Betriebe, beste Referenzen.

Oscar Kotze

unverändert I. Vorsetzen 15/17. Telephon Amt I. 1466.

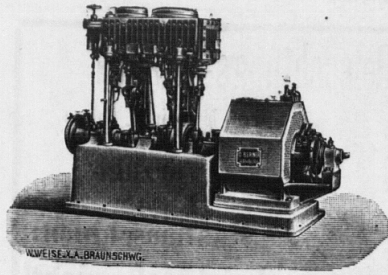
Electrotechnische Fabrik.

Installations-Geschäft.

Etabliert 1888.

Ausführungen electr. Beleuchtungs-Anlagen zum Anschluss an die städt. Electricitäts-Werke
sowie mit eigenem maschinellen Betrieb.

Rentabilitäts-Berechnungen und Kostenanschläge gratis.



Otto Berner & Co.

Elektrizitätswerk,

Hamburg, Steinhöft 3.

Elektrische

Beleuchtungsanlagen und Kraftübertragung.

Specialität:

Elektrische Schiffsbeleuchtungen und Dampfmaschinen.

Arnold & Neumeister, Electrotechniker,
HAMBURG, Rödingsmarkt No. 80.

Einrichtung electr. Licht-Anlagen — Schiffsbeleuchtung electr. Kraftübertragung — Accumulatoren,
Galvanischer und Electrochemischer Einrichtungen — sowie Telephon- und Telegraphen-Anlagen.
Reparaturen werden präcise ausgeführt.

F. Klamborg,

Elektrotechniker.

Elektrotechnische Fabrik und Installations-Geschäft für elektrische
Beleuchtung und Kraftübertragung.

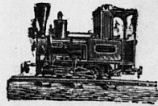
Fernsprecher Amt II, 5538. 1. Vorsetzen 25—27.

Etabliert 1888.

Stahlbahnwerke Freudenstein & Co.

Fabriken von Feld- und Industriebahnen
für Export und Inland.

HAMBURG, Gr. Reichenstrasse 17.



Carl Bohne, Altona-Ottensen,

77. Bahrenfelderstrasse 77.

Fabrik und Lager

feuer-, fall- und diebesfester Geldschränke, Bücherschränke,
Silberschränke und Gewölbethüren.

Patent-Stahlpanzer. Patent-Sicherheitsschloss.
Schränke für Export zu besonders billigen Preisen.

Illustrirte Cataloge gratis und franco.

repaired Document

Plastic Covered Document

Soiled Document

Soiled Document

Aelteste Geldschrank-Fabrik Hamburg.

J. H. Blecher, grosse Reichenstrasse 23, P.

Fabrik und Lager feuerfester und diebessicherer Geldschranke.
Fabrik: **Billhörner Röhrendamm 87.**



Prämirt mit den höchsten für Schlosser verliehenen Auszeichnungen auf jeder besuchten Ausstellung. Auf meine ganz neuconstruirten und patentamtlich geschützten Sicherheitsschlösser „Palle mit Riegel combinirt“ mache ich ganz besonders aufmerksam. Für jedes Schloss **5 Jahre Garantie.**

Zu haben in allen renomirten Eisenwaaren-Handlungen und in der Geldschrank-Fabrik von **Aug. Richters, Hamburg-Eimsbüttel, Henriettenstrasse 47.** **Schlossicherungen**, (D. R. Patent 39039) nicht den Verschluss resp. den Riegel sichern, sondern nur das Schlüsselloch versperren und ist das Schloss, nach ohne den Apparat zu berühren, mit gewöhnlichen Instrumenten leicht zu öffnen. D. O.

Erstes Hamburger Handtuch-Verleih-Institut,

Louisenweg No. 97. Telephon V. No. 92.
Die Abonnenten meines Instituts erhalten jede Woche stets am gleichen Tage die nöthige Anzahl reiner Hand- und Staubtücher frei in's Haus geliefert.

1-4 Handtücher per Stück und Woche	à 10 Pf.	8-12 Handtücher per Stück und Woche	à 7 Pf.
5-7 " " "	à 8 " "	13-100 " " "	à 7 " "

über 100 Preis nach Uebereinkunft.
Staubtücher per Stück und Woche 5 Pf.

Wie erhält man trockene Wohnungen etc.?



beseitigt sicher und dauernd Nässe und Salpeter-Ausschlag an Wänden. Bestes Mittel gegen Oxydation der Metalle. Schützt das Holz vor Fäulniss und Schwamm. Dient mit Kreide vermischt als Kitt für Wasserbassins.

Postcollt von 7 1/2 Pfund netto At 8.50 incl. franco. Wiederverkäufern hoher Rabatt. Erfinder und alleiniger Fabrikant: **C. H. Seyfarth, Altona (Elbe).** D. R. G. Warenschutz 2681.

Zu haben in den meisten Drogen- und Farben-Handlungen.

Nafzger & Rau, Hamburg—Billwärders a/B. Telephon: Amt Schiffbek 10.

Specialfabrik für **Isolir- und Baumaterialien aus Kork** gegen Kälte, Wärme, Feuchtigkeit und Schall.

Korksteine (Spec. Gew. 0,2) in Form von Ziegeln und Platten bis 1 Meter Länge. — Anerkannt bestes Isolirmaterial für Fussböden, Wände und Decken in Lager, Trocken-, Fabrik- und Wohnräumen, Eis-, Bier- und Wein-Kellern, Kühlanlagen.

Korkmehl und Kieselguhr als Ausfüllmaterial für Zwischenböden, Thür- und Fensteröffnungen.

Kessel- und Rohr-Umhüllungen. Korkformstücke für Dampf-, Wasser- und Eisröhren. Korksteine und Platten für Kessel, Apparate und Reservoirs.

Kork-, Asbest- und Kieselguhr-Isolirmassen.

Isolir-Arbeiten aller Art werden zur fix und fertigen Ausführung durch eigene geübte Monteure zu billigsten Preisen unter Garantie übernommen.

Fernsprecher Amt 5 No. 916

Alle Sorten Weinkorke
Mineralwasserkorke
Bierkorke, Fasskorke
Spunde
Medicinalkorke
Korkringe und Korkscheiben
Badeplatten und alle
Korkfabrikate zu billigen Preisen.

Dampf-Korkenfabrik Billige Preise
Für Engros und Export
Flaschen-u. Fasskorke
in allen Sorten
H. Naehrig
Hamburg
Korkabfälle
Korkmehl in versch. Körnungen
Muster stehen kostenfrei zu Diensten

Börsenstand v. Pf. 23

Director Import von catalonischen Korken sowie **Korkholz** aus Spanien, Portugal und Afrika. **Korkmehl** in verschiedenen Körnungen **Korkabfälle** Preislisten und Muster stehen zu Diensten.

Anlagen für
 Villen,
 Geschäftshäuser,
 Fabrik- u. Arbeitsräume,
 Gärtnereien,
 Trockenanlagen,
 Badeanstalten u. s. w.

Bolte & Loppow, Hamburg,
 Fernspr. 1183, Amt III. Uhlenhorst, Gertigstr. 8. Fernspr. 1183, Amt III.
Fabrik für Dampf- u. Wasserheizungen
 (Neuanlagen und Reparaturen).
 Feinste Heizungen.

Specialität:
 Warmwasserheizungen
 für
 einzelne Etagen
 von 2--12 Zimmern.
 Der Kessel steht auf der
 zu heizenden Etage.

Birnbaum & Wahrendorf

Kupferschmiederei

Fernsprecher 258
 Amt V.

Hammerbrookstrasse 120/122.

Fernsprecher 258
 Amt V.

Spreckels & Schünemann,

Kupferschmiede,

Altona-Ottensen, Schulstrasse 20.

Anfertigung kupferner Extracteure, kupferner Badeöfen und Wannen,
 sowie sämtlicher Rohrleitungen für Gerbereien, Brauereien, Färbereien, sowie sonstige Fabriken.

Jockisch & Grossmann, Kupferwaarenfabrik, Hamburg, Nagelsweg 51.

Fernsprecher 497, Amt V.

Apparate jeder Construction für Brauereien, Brennereien, Zucker-, Chemische und Mineralwasserfabriken etc. etc. etc.
 Dampf- und Wasserheizungsanlagen, Badeeinrichtungen.
 Rohrleitungen in Kupfer, Messing, Eisen, Zinn und Blei. — Armaturen jeder Art.

A. L. Mohr, Altona - Bahrenfeld.
 Margarine-Fabrik,
 Margarinkäse - Fabrik, Schmalz - Raffinerie.

Telegramm-Adresse: „Mohra“ Altona-Bahrenfeld.

Bank-Conten: Vereinsbank Hamburg, Altonaer Filiale.
 Reichsbank Nebenstelle, Altona.
 Ottensener Bank, Ottensen.

Fernsprecher: Für Hauptcomptoir Amt Altona No. 4.
 „ Privatcomptoir „ „ No. 771.
 „ Margarine-Fabrik „ „ No. 806.
 „ Käse-Fabrik „ „ No. 807.

Verkauf und Läger:

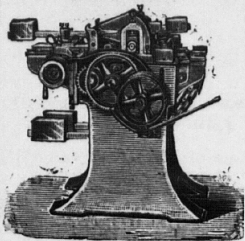
Hamburg, Neue Gröningerstrasse 22. — Altona, Gr. Westerstrasse 3.

Plastic Covered Document

Soiled Document

Böttcher & Gessner, Maschinenbau-Anstalt, Altona-Hamburg,

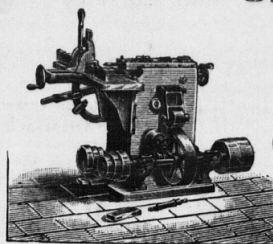
bauen nach eigenen Systemen



Special - Maschinen

für Säge- und Hobel-Werke,
Schiffswerfte,
Tischler- und Zimmer-Werkstätten.
Fassfabriks-Anlagen

für alle Arten dichte, halbdichte und Pack-Fässer.



Lieferung frei an Bord Hamburg. Telefon 464, Altona. Fünf Minuten vom Hauptbahnhof.

Hennicke & Goos,

Civilingenieure.

HAMBURG,

Neueburg 25.

Anfertigung von **Entwürfen** und **Kostenanschlägen** für industrielle Anlagen aller Art, namentlich:

Zuckerfabriken, Brennereien, Spritfabriken,

Transport-Anlagen, Lösch- und Ladevorrichtungen, Speicher, Lagerhäuser und sonstige Lagerungseinrichtungen,

Elektrische Beleuchtung, Fernleitung und Kraftübertragung.

Eisenconstructions aller Art.

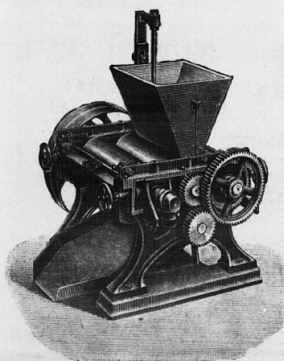
Ueberwachung der Ausführung und Abnahme von **Maschinenlieferungen** u. s. w. für den Export.

Anfertigung von **Taxen, Gutachten, Kontrakten** und **Lieferungsbedingungen.**

Unparteiischer Rath in technischen Fragen aller Art (weil **frei** von jeglicher **Agentur** und **Vertretung**).

Honorarberechnung nach den **Honorarnormen** des **Vereins Deutscher Ingenieure** bzw. nach freier Vereinbarung.

Referenzen der ersten Häuser Hamburgs.



H. Eddelbüttel

Maschinenfabrik Harburg a/E.

Fernsprecher 115.

Gegründet 1858.

Fernsprecher 115.

Specialität: Walzwerke und Pressen,
Maschinen für die gesamte Oelindustrie,
Maschinen für Gummi und Guttapercha,
Krahne, Winden, Aufzüge und Elevatoren,
Transmissionen, Lager und Riemscheiben.

Telegr.-Adresse: Ritterwerk.

W. Ritter,

Maschinenbau-Anstalt,
Altona,

Fernsprecher No. 56.

auf allen beschickten Ausstellungen nur mit **ersten Preisen, goldenen Medaillen u. Ehrendiplomen** ausgezeichnet,
Deutsch-Nordische Handels- und Industrie-Ausstellung Lübeck 1895:

Goldene Medaille,

liefert als langjährige Specialität nach eigenen bewährten und theils patentirten
Constructions in solidester Ausführung

Holzbearbeitungsmaschinen jeder Art,

sowie
Wieland's Original-Special-Maschinen
für Sägereien, Schälereien, Fournierschneidereien,
Bau- und Möbelschlereien, Kisten- und Fassfabrikation,
Pianoforte- und Mechanikenbau, Farb- und Gerbholzfabrikation,

die nöthigen Betriebsmaschinen, Transmissionen, Fahrstühle etc.

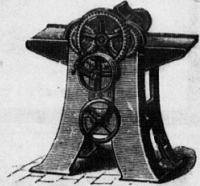
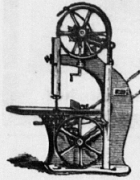
Permanente Ausstellung

von
Maschinen mit elektrischem Antrieb bei der Electricitäts-
Gesellschaft, Hamburg, Admiralitätsstrasse 71/72.

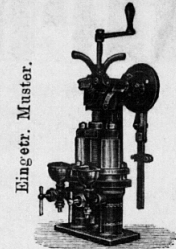
Ferner als besondere Specialität:

Ritter's

Original-Patent autom. Schmier-Apparat
für Dampfeylinder.

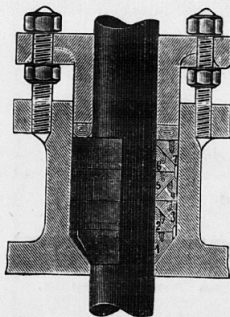


Für Einzylinder-
Maschinen.



Eingetr. Muster.

Für Zwillinge-
Maschinen.



Specialität: Selbstwirkende
Metallpackung für Kolben- u.
Schieberstangen, Stopfbüchsen.

Umstellungen für Motorboresen nach
Capt. Weille's Patent.

Telephon No. 52, I.
Gegründet 1862.

F. A. Sening,

Telegr.-Adr.:
Sening, Hamburg.

Hamburg, I. Vorsetzen 25-27.

Metall- und Glocken-Giesserei.

Metallwaren- u. Armaturen-Fabrik. Maschinen-Reparaturanstalt.
Fabrik u. Lager aller Arten Armaturen
für Maschinen, Dampfkessel, Wasserleitung, für Heisswasser- u. Dampf-Heizungen.

Sand-, Lehm- u. Masse-Formerei.

Schiffschrauben
nach Modell oder Zeichnung.

Ausführung von **Roßguss** aller Art bis zu den grössten und
schwersten Dimensionen in jeder gewünschten Legirung, als:
Messing, Rothguss, Phosphorbronze, Kupfer, Deltametall,
Aluminium und Mangan-Bronze.



Specialität:
Weissmetall in Blöcken
für alle Zwecke.

Hamburg
Telephon No. 5195,
Amt I.
Bank-Conto: Vereinsbank.

Th. Speckbötel,

Civil-Ingenieur.

Gerhoffstr. 32, I.

Börsenstand
vor Pf. 55-56.

Complete Einrichtung gewerblicher Anlagen jeder Art.
Technische Consultationen.

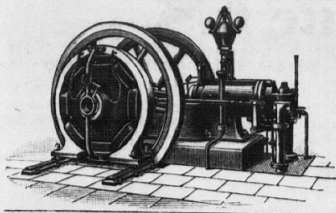
Uebernahme von **Inspectionen** bestehender industrieller Etablissements.
Maschinen-Agenturen und Export.

Technisches Bureau.

Repaired Document
Plastic Covered Document

1111111111

Soiled Document



Gebr. Körting, Hamburg,

(Stammhaus: Körtingsdorf bei Hannover.)

Technisches Bureau und Maschinenfabrik.

Centralheizungen — Strahlapparate — Gas- und Petroleum-Motoren.

Elektrische Beleuchtungs-Anlagen.

Technische Auskünfte. Projecte, Prospective, Kosten-Anschläge gratis und franco.

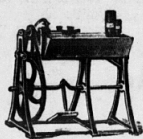
71
Ausstellungs-Preise.

Telegramm-Adresse: „Boldtvoegel Hamburg“
Mikrophon: Amt 1. No. 1788.

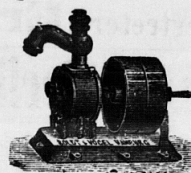
Export
nach allen Ländern.

BOLDT & VOGEL, HAMBURG,

Metall-Giesserei, Maschinen- und Pumpen-Fabrik.



Maschinen und Einrichtungen
für



Brauereien,

Spirituosen-Fabriken, Bier- u. Wein-Handlungen,
Meiereien, Mineralwasser-, Champagner- und Conserven-Fabriken.

Pumpen für industrielle und häusliche Anlagen; etc. etc.

— **Neu-Constructionen:** —

Strahl-Apparate für Flaschenreinigung mittelst Sand resp. Schrot.

Füllmaschinen mit genauer Messvorrichtung.

Korkmaschinen für Dampfbetrieb. — Schnell-Filter für Wein etc.

Pasteurisir- resp. Sterilisir-Apparate für Bier, Wein, Milch.

Ingenieur Kaie, Hamburg, Damnthorstr. 25.

Constructions-Bureau.
Maschinen- und Ingenieurwesen.
Projectirung von

Schiffskesseln
u. stationären Dampfesselanlagen

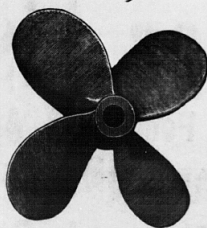
mit Ueberhitzer
(Heissdampfbetrieb)

mit Kohlen-Ersparniss

in stat. Kesseln 30-50 %
in Schiffskesseln 15-25 %.

Lieferung bester billiger Dampfmaschinen.

Honorar für Constructionen, Gutachten etc. nach Uebereinkunft — Anfragen nach Preisen für Lieferungen erbeten.



Lieferung von:
Grössten **Schiffsschrauben,**
Schiffssteven, Maschinenthellen,
Zahnradern mit höchster Festigkeit.
Reserve-Propeller in Construction
mit Kohlenersparniss-Garantie.

Ia. Stahlguss u. Phosphor-Bronce.

Vertretung des Eisen- und Stahlwerks
Otto Gruson & Co.
Magdeburg-Buckau.



Höveler & Dieckhaus, Papenburg.

Specialität:

Weisse Lager-Metalle feinsten Qualität.
Prämirt auf allen beschickten Ausstellungen
Bremen 1890. Chicago 1893. Antwerpen 1894.

Vertreter: **D. Jffland,**
Hamburg, grosse Reichenstrasse 3.

W. Fitzner, Laurahütte O./S., liefert
Blech-Schweissarbeiten in den schwierigsten und kompliziertesten
 Formen und in Dimensionen, die nur durch die
 Transportfähigkeit der Werkstücke beschränkt werden, z. B.:

Röhren und Krümmer jeder Form und Grösse für Dampf- und Wasserleitungen mit sehr hohem
 Druck. Gestängerohre und Druckleitungen für
 Schacht-Pumpen, Dächer zur Ueberführung von Wasserleitungen durch Flüsse, Brückenleitungen, Bohrröhren etc. etc.



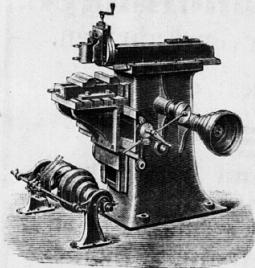
Apparate für chemische u. verwandte Industrien, dauernd dichtbleibend beim Gebrauch
 und unter hohem Druck, als: Ammoniak-Kessel, Anilin-Kessel, Autoklaven, Benzin-Kessel, Laugen etc., in hoher Hitze
 Trommeln, Krystallisationsgefässe, Dampfkochgefässe, Destillierblasen, Digestoren, Druckluftbehälter und Luftpatronen, Gas-
 rezipienten für Eisenbahnwagenbeleuchtungen, Gastransportkessel, Presszylinder, Retorten, Säurekessel, Seifenkessel, Schmelz-
 pfannen für Zink, Blei etc., etc.

Diverse geschweisste Gegenstände, wie: Flammrohre, Geldschrankkasten, Luftbehälter, Windkessel, Bojen,
 Masten, Raaen, Boots-Davits, Verzinkungs-Wannen, Mulden etc., etc.
Einrichtung für Fettgasbeleuchtung, besonders für Eisenbahnfahrzeuge und schwimmende Seezeichen
 als Leuchtbojen jeder Konstruktion etc., etc.
Garantierte Festigkeit der Schweissnaht gleich 90 % der des Blechs; nachweislich werden
 dauernd 95-100 % erreicht.

Vertreter: **Ernst Franz Jacobi,** **Zivil-Ingenieur,**
Hamburg, Grosse Bleichen 5.
 Börsenstand: vor Pfeiler 56.

Berliner Werkzeugmaschinenfabrik,

Act.-Ges. vorm. L. Sentker,
 BERLIN N., Müllerstrasse 35,
 Gründungsjahr 1850



empfiehlt sich zur
Einrichtung kompl. Werkstätten,
 sowie zur Lieferung einzelner Werkzeugmaschinen
 für Metall-, Holz- und Steinbearbeitung, in deutscher, englischer und amerikanischer
 Konstruktion,

als: Drehbänke, Bohr-, Frais-, Schleif-, Hobel-, Shaping-, Stoss- und
 Schraubenschneid-Maschinen; Pressen; Scheeren; Lochmaschinen;
Spezialmaschinen zur Fabrikation von Schrauben und Muttern,
Waffen, Munition, Armaturen, und sonstigen Massenartikeln;
 Gatter-, Kreis- und Band-Sägen; Hobel-, Abricht- und Kehl-Maschinen;
 Bildhauer-Frais- und Schmitz-Maschinen, Zapfenschneid- und Schlitz-Maschinen;
 Kopier-Drehbänke; Universal-Holzarbeiter; Bohr- und Stemm-Maschinen etc., etc.;
 Steindrehbänke, Präzisgezogene Stahlrohre.

Vertreter: **Ernst Franz Jacobi, Zivil-Ingenieur,**
 Hamburg, gr. Bleichen 5, Börsenstand vor Pfeiler 56.

Ottensener Eisenwerk

(vorm. Pommée & Ahrens)

Altona-Ottensen.

Dampfkessel-Fabrik und Schweisswerkstatt.

Erstclassige Ausführung.

Vollkommenste Construction in Bezug auf Kohlenersparniss.

Rauchverzehrende Feuerungen.

repaired Document
Plastic Covered Document

Soiled Document

A. Borsig, BERLIN und Borsigwerk, O./S.,

Maschinenbau-Anstalt, Eisengiesserei, Kesselschmiede, Dampfhammerwerk, — Berg- und Hütten-Werke,

Lokomotiven jeder Konstruktion und Spurweite, besonders auch für Kleinbahnen, Trambahnen, industrielle Werke und Bauunternehmer;

Dampfmaschinen für alle industriellen Zwecke, elektrische Beleuchtung etc. in liegender und stehender Anordnung, mit einem, zwei und drei Zylindern, bis zu den grössten Dimensionen, mit zwangsläufiger Ventilsteuerung und Präzisions-Schiebersteuerung;

Pumpmaschinen mit selbstthätigen und nach Patent Riedler gesteuerten Pumpventilen für städtische Wasserversorgung und Kanalisation, Berg- und Hüttenwerke und sonstige industriellen Zwecke;

Mammut-Pumpen, betrieben durch komprimierte Luft, für artesische und andere Rohrbrunnen, für alle kalten, heissen, reinen, gemischten, sauren und dicken Flüssigkeiten; sind ohne abnutzende Teile und frostsicher;

Gebläsemaschinen, Luftpumpenmaschinen, Dampfkessel in jeder Grösse und nach verschiedenen Systemen, besonders Kornwalkessel und — zum Seetransport geeignete Wasserrohrkessel, Patent Heine.

Hydraulische Anlagen. Pressstücke.

Kesselbleche aus Schweisseisen, S. M. Stahl in jeder geforderten Qualität, bis 3300 m/m Breite, 3400 m/m diam., 12 m Länge und 7000 kg Gewicht;

Kesselböden, maschinell gebördelt, Blechfaçonstücke, geschweisste Kessel-

teile, Gallowayrohre, Feuerbüchsen, Schmiedestücke aller Art aus Schweisseisen, Feinkorn, S. M. Flusseisen und Stahl bis 10000 kg. Gewicht für Hoch-, Tief-, Lokomotiv-, Wagen-, Schiff- und Maschinenbau;

Façonguss in S. M. Flusseisen und Stahl bis 10000 kg. Einzelgewicht; **Stab- und Formeisen** als Rund-, Quadrat-, Flach-, Universal-, Winkel-, T, I, C, Z u. a. Eisen.

Gruben- und Schmalspurschienen; Schiffs- und Brückenbleche.

Vertreter: **Ernst Franz Jacobi, Zivil-Ingenieur, Hamburg, Grosse Bleichen 5. Börsenstand: vor Pfeiler 56.**

Ottensener Maschinen-Fabrik, J.F. Ahrens

Altona-Ottensen.

Filiale: **Hamburg, Billwärder Neuerdeich 228. Schiffsreparaturwerkstatt.**

Dampfmaschinen- und Kesselanlagen unter Garantie der Leistung.

Schiffsmaschinen. — Rauchlose Feuerungen.

Transmissionen neuesten Systems.

Pumpwerke.

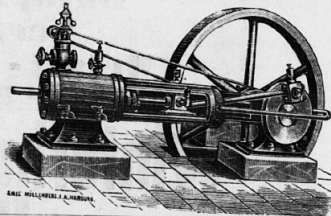
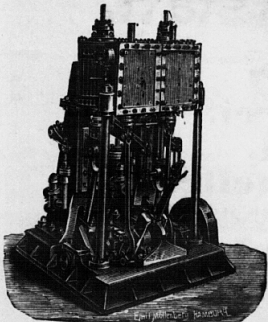
Dampfpumpen.

Winden- u. Hebezeuge.

Schleifen u. Riffeln

v. Hartgusswalzen für Mühlen.

Reparaturen prompt u. billig.



C. Otto Gehreckens
gr. Bäckerstrasse 12
Hamburg. Treibriemen
Stets vorrätig
einfache bis 600 mm
de prelle., 1000 ..

A. Oppert, Ingenieur, Hamburg, kl. Bäckerstr. 20,

Hamburg.

Maschinen-Agenturen für Export, namentlich:

Eisenconstructions und Blecharbeiten aller Art, Dampfkessel, Ziegelei- und Zerkleinerungs-Maschinen, Feuerspritzen und Feuerlöschgeräte, Werkzeugmaschinen für Metall- und Holzbekleidung.

Dried Inrough Plastic Covered Document
Soiled Document

„Alexanderwerk“ A. von der Nahmer,

Eisengiesserei, Maschinenfabrik, Emaillierwerk, Remscheid.
Zweiggeschäft: **Hamburg**, Schopensteht 5, Karlsburg. Fernsprecher Amt I No. 5132.

**Haushaltungs-
Maschinen:**
Fleischschneide-
Maschinen, emaillirt,
verzinkt, blank verzinkt,
Frucht- u. Schmalzpressen,
Brotschneidemaschinen,
Eismaschinen,
Eiszerkleinerungs-
maschinen und Werk-
zeuge.
Messerputzmaschinen,
Wringmaschinen,
Kartoffelschälmaschinen,
Teppichkehrer,
Serviettenpressen,
Wirtschaftswagen.

Kopirpressen
aus Gusseisen und aus
Schmiedeeisen
über **250** Muster.

**Grösstes Sortiment
der Welt.**
Deutsche, englische
und
französische Muster.

**Maschinen
für Fleischerei und
Wurstfabrikation.**
„Excelsior“.
Fleischschneidemaschinen
für Hand- und
Maschinenbetrieb.
Wurstfüllmaschinen,
Schleifsteine,
Würfelschneidemaschinen
Schmalzpressen,
Laakespritzen,
Laakepumpen,
Metzgerstähle.

Armaturen.
Gewinde- und Flanschen-
hähne aller Art, ganz
aus Gusseisen und mit
Messing- und Rothguss-
küklen.
Selbstdichtende, Auslauf-,
Dreiweg-, Stopfbüchsen-,
Düsen-Hähne,
Ventile aller Art aus
Rothguss und Eisen,
Flanschen,
Rohrschraubstücke.

Werkzeuge
aller Art.

**Meine Musterzimmer enthalten übersichtliche
und vollständige Musterausstellungen sämtlicher Artikel.
Illustrierte Preislisten kostenlos.**

Hamburg, **Albert Gips**, Hamburg,
1. Vorsetzen 15/17. 1. Vorsetzen 15/17.
Mechanische Werkstatt.

Specialität:
≡ Patent-Neuheiten. ≡
Dampf - Metall - Schleiferei.
Vernickelungs-Anstalt.
Metall - Schaufenster - Gestelle.
Anfertigung und Reparatur aller mechanischen Arbeiten jeder Art.

Winterhuder Barytmahlwerk
Dankers & Co.
HAMBURG-UHLENHORST.
Specialität: **Schwerspath (Baryt)** in allerfeinster Mahlung u. in Stücken.
Dampfmühlenwerk und Pulverisiranstalt
für Drogen, Chemikalien, Gewürze, Gerbstoffe, sämtliche Phosphate
sowie jegliche Materialien.
Lieferung rein gemahlener Gewürze für Inland u. Export.

**Verein deutscher Oelfabriken.
Filiale Hamburg.**

Fabrik und Comptoir: Rothenburgsort, Ausschläger Elbdeich.

Fabrikation feinsten Speiseöle für die Margarinefabrikation und andere Zwecke,
wie Rufisque Erdnussöl (Arachideöl), Jaffa Sesamöle und Mohnöle.

Maschinenöl-Import-Actien-Gesellschaft

Hamburg, Michaelisbrücke 3, II.

Tanksteamer-Import. — Reservoir für 4 Mill. Ko. Oel.

Import und Export **russischer Mineralschmieröle,
amerikanischer Cylinderöle und Schiffsmaschinenöle.**

Für Export in allen Packungen.

Lieferung ab Hamburg, Antwerpen, Rouen, Marseille etc.

Mineralölwerke Albrecht & Co.

Fabrikmarke
für
Maschinenöle:



Raffinerien Russischer Mineralöle

BAKUIN, in Baku, Batum, Hamburg

Fabrikmarke
für
Vaselin:



Central-Comptoir: **Hamburg, Plan 9, I.**

Fabrik in Hamburg: Kl. Grasbrook,
fabriciren industrielle Öle für jeglichen Betrieb,
Vaselin-Öle, Vaselin etc.

Gebr. Stern, Rhein. Vaseline-, Oel- und Fett-Fabrik.

Hamburg-Freihafen & Köln. Filialen: London, Paris, Turin, Lüttich, Rotterdam.

Hamburg,
Telephon Amt 1, 3394.
Börsestand vor Pfeiler 10.

Siehe Export-Musterausstellung in der Börse.

Specialität: **Consistente Maschinenfette, Vaseline etc.,
Raffinerie weißer und gelber Vaselinöle, sowie
Fabrikation aller Maschinen- und Marineöle.**

Telegr.-Adresse für Öle: **Mansschlie.**

Telegr.-Adresse für Ceresin: **Ceresin.**

Ernst Schliemann, Hamburg.

Import und Export

aller Sorten **Mineral-, Maschinen- und Cylinder-Öle.**
Specialitäten: **Maschinenfette und Steamer-Öle.**

Export-Ceresin-Fabrik.

**Raffinerie von Ceresin in allen Qualitäten
und Farben aus bestem galizischen Erdwachs.**

Fabrik und Lager der Öle

Ceresin-Raffinerie

Kl. Grasbrook, Stillhörnerdamm. Steinwärder, Norderelbstrasse.

Seen through Repaired Document

Plastic Covered Document

Soiled Document



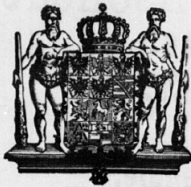
STEINWAY & SONS

NEW-YORK  LONDON



HAMBURG

Hof-Pianoforte-Fabrikanten



Sr. Majestät des Kaisers von Deutschland
und Königs von Preussen, Ihrer Majestät
der Königin von England und Ihrer König-
lichen Hoheiten des Prinzen und der
Prinzessin von Wales,



Ihrer Majestät der Königin-Regentin von Spanien,
Sr. Majestät des Königs von Italien.

STEINWAY'S PIANO-FABRIK HAMBURG,

St. Pauli, Neue Rosenstrasse 20-24,

ist das **einzig**e deutsche Zweiggeschäft der Firma.



Julius Blüthner,

Königlich Sächsische Hofpianofortefabrik.

Flügel und Pianinos.

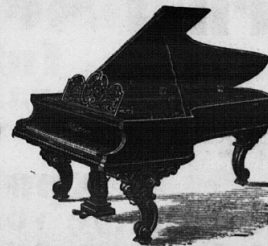
Besondere Bauart für alle Klimate.
Prämiirt mit 11 ersten Weltausstellungs-Preisen.
Leistungsfähigste Fabrik Europas.

Filiale in Hamburg:



Colonnaden 15

Parterre.



Grotrian, Helfferich, Schulz,



Th. Steinweg Nachf.



**Hof - Pianoforte - Fabrik
Braunschweig.**

Gegründet 1859 von
Th. Steinweg.

Seit 1865 unter der Firma:
Th. Steinweg Nachf.

Die Braunschweiger Fabrik ist die älteste und einzige, welche den Namen „Steinweg“ führt und den Pianos dieser Marke Eingang und Verbreitung in Europa verschafft hat.

Alleinige Niederlage
der **Steinweg Nachf. Pianos**
bei **C. T. Wolters,**
9 Dammthorstr. 9.

Flügel-, Piano-, Harmonium-
Magazin
VON
Caesar Bull,

Hohe Bleichen 35.



Nur Instrumente hervorragendster Firmen.
Pianos und Harmoniums für Export.



Piano — Vermietungen — Harmonium.

Ausführung von **Reparaturen** und **Stimmungen.**

Fernsprecher Amt I. 20.

Gustav Brandes, 21 Laufgraben (neuer Theil), Hamburg,

Export-Vertret. u. Platzverkauf zu Orig.-Fabrikpreisen für Hamburg, Schleswig-Holstein u. Dänemark, der:

≡ **Flügel** ≡ **Carl Rönisch,** ≡ **Pianos** ≡

kgf. Sächs., kgf. Schwed.-Norweg., kgf. Rumänisch. Hofpiano-Fabrik, Dresden.

Orgel-Harmoniums, amerik.-deutsches System.

Neue Pianos, ×sait. Eisen-Stimmstock-Rahmen-Constr., sol. edl. Ton, u. Gar. M. 560. — Harmoniums neu von M. 120 an.

NB. Musterlager u. Cpt.: 21, I. Laufgraben (neuer Theil), beim Schröderstift.

Ab Rathhausmarkt pr. Eimsbüttel elekt. Bahn à 10.3 bis 2ten Durchschnit.

Stimmungen.

Reparaturen.



Grösstes u. schönstes
Piano-Lager

Hamburgs.

Flügel

und

Harmoniums.

Eigentumsübertragung in monatlichen

Raten von 10—20 M.

ohne Preiserhöhung.

Vermietung von 4 M. monatlich.

Ältere Instrumente nehme in Zahlung.

A. Schulz,
Kellerstraße 75.

Lieferant der Hamburg. Lehrervereine,

alleinige Niederlage

der kais. deutschen und königl. preuß.

Hof-Piano-Fabrik

von C. Mand-Coblenz.

Teleph. Amt VI. 405.

Flügel, Pianos u. Harmoniums.

Stimm- u. Reparatur-Geschäft

von **Wenzel Blumentritt,**

Pianofortebauer.

Belle Alliancestr. 1, Eimsbüttel.

empfiehlt sich p. p. Herrschaften auf das Angelegentlichste bei etwaigen vorkommenden Arbeiten in b. Fach. Prima-Referenzen vorhanden. Bloss erste Firmen.

Repaired Document

Plastic Covered Document

Bleed Through

Soiled Document

A3

B4

A4

B5

A5

Gegr. 1872. **F. R. Trübger.** Gegr. 1872.



Pianoforte-Fabrik und Handlung.
Reparatur- u. Stimmgeschäft.
 Pianos in allen Preislagen bis 15 Jahre Garantie.
St. Pauli, Bartelsstrasse 23.

Pianos
 in allen Preislagen,
 von den einfachsten bis
 zu den elegantesten,
 in Eichen, Nussbaum,
 Schwarz.
 Solide, feste Preise.
 Sämtlich Xsaitig und
 in Eisen.
Grosse Auswahl.
 10jährige Garantie.

H. D. C. Schnoor

(Inh.: F. W. Barthels),

Kupfer- und Messingwaaren-Fabrik mit Dampftrieb,
 liefert Apparate jeder Art, Rohrleitungen in Kupfer, Blei und Eisen, sowie sämtliche Reparaturen.

Spezial-Fabrik für Schiffs-Artikel.
 Fabrik im Freihafen: Steinwärder, Vorderelbstraße 31. Telefon No. 21, Amt Steinwärder.
 Werkstat in Hamburg: I. Neumannstraße 8. Telefon No. 3204, Amt I.

Kunstschlosserei und Fabrik für Centralheizung und Ventilation
 für Kirchen, Schulen, Wohn- und Gewächshäuser, Trockenanlagen, Badeeinrichtungen.

◆ Zeichnungen und Kosten-Anschläge gratis und franco. ◆

Robert Stahlmann, Schillerstrasse 26, Uhlenhorst.

J. G. Heinr. Hopfgarten,

Dampfschlosserei und Schiffsschmiede.

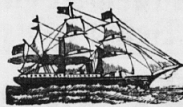
Specialität in
 Schiffs-Combüsen, Backöfen und Ventilatoren.
 HAMBURG-STEINWÄRDER, Westerweg 33-35, FREIHAFEN.

G. H. A. C. Bernhardt,
 Schlosserei und Schiffsschmiede,
 I. Vorsetzen 13.

Schiffsschmiede
1. Vorsetzen 22. F. O. Schaaf. Lager sämtlicher Eisen-
 artikel für Schiffsbedarf
 2. Vorsetzen hinter No. 7.
 Combüsen, Ankerflöcke, Ladeblöcke, B. B. groß. Ketten, Haken, Scheffel, Rauschen, Doppelhaken u. f. w.

J. A. C. Marckmann, Hamburg.

Johannishollwerk No. 8.



Bank-Conto:

Fernsprecher 4621 Amt I.

Vereinsbank.

Engros-Lager

von
 feuerfesten Steinen, Thon und Cement.
 Für Kesselböden Elastic-Cement.

Fabrik für Kesselsteinlösung.

Reinigung von **Dampfkesseln** und **Schiffsräumen.**

Uebernahme sämtlicher Maurerarbeiten.

Telephon:
Amt Steinwarder No. 33.

A. H. W. Brakel, Hamburg-Steinwarder.

Telegr. Adresse:
Brakel-Steinwarder.

Lager von neuen und gebrauchten Ankern, Ankerketten und Vertauketten
mit und ohne Lloyds test, Ankerstocken, Davits, Anker- und Kettenschackles, best best englischen Krahnketten, Schleppketten,
neuem und gebrauchtem Stahldraht.

Uebnahme der Reparaturen von Windeketten sowie Ausfuhrung sammtlicher Schiffs-Schmiedearbeiten.

II. Vorsetzen 27. J. Mayrhofer, II. Vorsetzen 27.
Schlosserei, Schiff- u. Maschinenschmiede, Reparatur-Werkstelle.
Anfertigung von Drahtwinden zu den billigsten Preisen. Stets fertige auf Lager.

Julius Geradehand, Schiffsschmiede-Meister
1. Vorsetzen 12.
Anfertigung sammtlicher Metall-Arbeiten fur Dampf- und Segelschiffe.

A. C. Schacht & Sohn,
Forgeron de Vaisseau. — Schiffs-Schmiede und Schlosserei — Blacksmith.
1. Neumannstrasse No. 3, Hamburg.

R. E. Jacob, Schiffsschmiedemeister,
2. Vorsetzen.
Anfertigung sammtlicher Metall-Arbeiten fur Dampf- und Segelschiffe.

L. Frick, Schlosser, II. Vorsetzen No. 16.
Anfertigung sammtlicher Schlosser- und Schiffsarbeiten. | Bauarbeit, englische Herde, Reparaturen etc.
sowie Ausfuhrung von Dreharbeiten.

Freihafen-Lager
Block C No. 2.

Heinrich Kaack, Hamburg.

Lager im Zollverein
1. Klosterstrasse 18.

Ecke Deichthor und 1. Klosterstrasse, nahe Messberg.
En gros. Fernsprecher Amt 1 No. 4659. En detail.
Special-Geschaft in Schiffsbau- und Schiffsausrustungs-Artikeln. Lager in allen Sorten engl. Ketten,
prima engl. Drahtseile in allen Starken, grosses completes Lager in Anker, Winden, Pumpen, Theer,
Carbolineum, Werg etc., lackirte und emaillirte Kochmaschinen, Tauzeug in Hanf, Cocos, Manilla.

E. Breetzmann.
Schiffs-Kesselschmiede und Maschinenfabrik.
Reparaturwerkstelle sammtlicher Metalle, schnellste Beforderung.
Hamburg-Steinwarder, Neuhofertrae.

Froelich & Schmidt Ausrustung Comptoir fur
Billwarder Neudeich 50. **techn. Artikel** An- und Verkauf
Telephon Amt V, No. 673. fur Schiffe u. Maschinen. von
Flussdampfern.

1. Neumannstrasse 4. **Bernh. Langhoff.** 1. Neumannstrasse 4.
Schiff- u. Maschinen-Reparatur-Werkstatt.
Lager Best Best Best probierter Krahnketten.

L. Kolberg, Eisen-Verzinkerei,
Hamburg-Steinwarder, Norder-Elbstrasse 85.
Annahmestelle: St. Pauli, Bei der Erholung 10, P., R. Schroder Wwe.

Schiffswerft u. Eisenbau. **F. Breetzmann Wwe.** Anker-, Maschinen- und
Ross am Kohlbrand. Kesselschmiede.
Best Best Best probirte Ketten. Drahtwinden stets auf Lager.
Telephon 55, Amt Steinwarder.

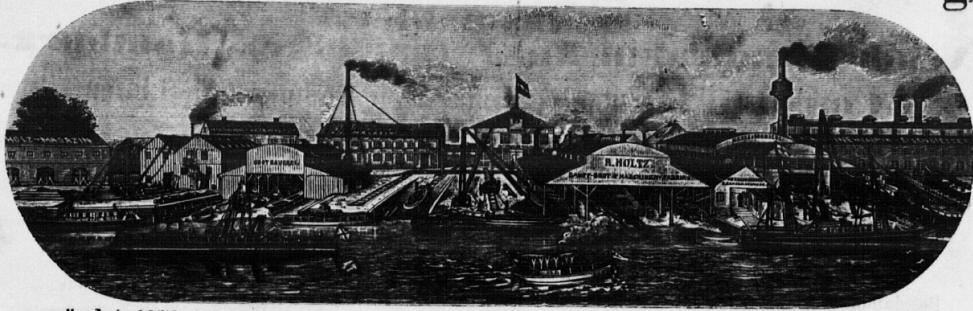
Repaired Document

Plastic Covered Document

DIEU INROUG

Soiled Document

R. Holtz, Dampf-Boot- u. Maschinen-Fabrik, Harburg,



gegründet 1878 in Oevelgönne — 1884 verlegt nach Harburg, Schlossbezirk No. 8.
Fernsprecher No. 59.

Grösste Werft für kleinere Dampf- u. Motor-Boote.

(ca. 700 Arbeiter.)

Specialitäten: **Motor-Boote** aller Art mit Motoren jeder Construction.

Kleinere Dampfboote, vorzüglich leistungsfähig, von 2500 *Mc* an.

Feuerungs-Anlagen mit flüssigem Brennstoff für Barkassen pp.,
vortheilhaft in Verbindung mit Oberflächen-, Einspritz- oder Strahl-Condensation.

Schlepper — seegehende Fahrzeuge — Yachten — bis 300 HP.

(Eigene Patente) **Turbinen-Schrauben** (Eigene Patente)

das Vorzüglichste für flaches Fahrwasser; Barkassen schon von 20 ctm. Tiefgang.

NB.: Die Fabrik liefert jetzt an 1000 Dampf- u. Motor-Boote.



Deutsche Ost-Afrika-Linie.

Regelmässige vierwöchentliche Postdampfer-Verbindung
unter Vertrag mit dem Deutschen Reiche
zwischen

Hamburg, Ost-Afrika und Transvaal,

Amsterdam, Lissabon und Neapel anlaufend,

durch die Reichspostdampfer „Herzog“ u. „König“ im Ban. „Reichstag“, „Bundesrath“, „Kaiser“,
„Kanzler“, „Admiral“ u. „General“

nach Tanga, Dar-es-Salaam, Zanzibar, Lindi, Mozambique, Beira,
Delagoa Bay, Durban (Natal).

Diese Dampfer nehmen auch Passagiere und Waaren nach: Bagamoyo, Pangani, Saadani, Kilwa,
Mikindani, Ilo, Quelimane, Chinde, Inhambane, Parapat.

Vorzügliche Einrichtungen für Passagiere in allen Classen.

Ferner regelmässige achtwöchentliche Extradampfer um's Cap der guten Hoffnung direct
nach Durban, Delagoa Bay, Inhambane, Quelimane.

Ferner zwischen

Ost-Afrika und Bombay

regelmässige vierwöchentliche Verbindung im Anschluss an den Hauptdampfer.

Directe Durchfrachten von deutschen Eisenbahnstationen nach Ost-Afrika und Transvaal laut amtlichen Tarifen.

Nähere Auskunft ertheilen die Agenten der Gesellschaft:

in **Bremen**: Carl Joh. Klingenberg & Co.
in **Amsterdam**: Breuker & Wamberse.
in **Rotterdam**: F. A. Voigt & Co.
in **Lissabon**: Ernst George.
in **Neapel**: Kellner & Lampe.
in **Port Said**: Savon Bazin.
in **Aden**: The Aden Coal Comp., Ltd.
in **Zanzibar**: Deutsche Ost-Afrika-Linie.

in **Tanga**: Eisenbahn-Ges. für Deutsch-Ostafrika (Usambara-Linie).
in **Mozambique**: Wm. Philipp & Co.
in **Delagoa Bai**: Joost Gubler & Co.
in **Durban**: E. Münder.
in **Ilo**: Wm. Philipp & Co.
in **Quelimane**: Wm. Philipp & Co.

in **Beira**: Wm. Philipp & Co.
in **Inhambane**: Oost-Afrikaansche Compagnie.
in **New-York**: Funch, Edye & Co.
in **London**: Ellis, Kinslingbury & Co.
in **Manchester**: Gellatly, Hankey, Sewell & Co.

Näheres ertheilt: wegen Fracht der Schiffsmakler **August Bolten**, Wm. Miller's Nachf.; wegen Passage die Passage-Abtheilung der **Hamburg-Amerikanischen Packetfahrt-Act.-Ges.**; sowie wegen Fracht und Passage die **Deutsche Ost-Afrika-Linie**, Gr. Reichenstrasse 27.

Eug. Cellier,**Schiffsmakler,****Neuer Wandrahm No. 1 (parterre), Hamburg.****Consignatär** der regelmässigen Dampfschiffs-Liniender Herren **Worms, Josse & Co., Havre,**
zwischen **Hamburg, Dünkirchen, Havre. (Rouen und Paris),**
La Rochelle und Bordeaux;des Herrn **Adolf Deppe, Antwerpen,**
zwischen **Hamburg, Nantes, Bayonne und Pasages.****Vertreter der****Compagnie des Messageries Maritimes de France.**Postdampfschiffahrt nach dem **Mitteländischen und Schwarzen Meere; Indien, China und Japan;**
Australien und Neu-Caledonien; Ost-Afrika; Portugal, Senegambien, Brasilien und La Plata;**Compañía Trasatlantica Española.**Postdampfschiffahrt nach den **Antillen; Vera Cruz und Colon; Brasilien und La Plata; den Philippinen;**
der **Westküste Marokkos und Fernando Po; Nord-Afrika.****Rothenbücher Maass & Lüdicke,****Dampfschiffahrt.****Comptoir: 1. Klosterstrasse No. 10.****Regelmässige Güter-Beförderung**

zwischen

Hamburg und Berlin incl. Havelstationen

und vice versa,

sowie regelmässige Güter-Beförderung

nach **MAGDEBURG, BRESLAU und ODERSTATIONEN.****Pacific Steam Navigation Company, Liverpool.**

Nach

Valparaisound sämtlichen Häfen der **Westküste bis Guayaquil incl.**Expedition der Dampfer alle **14 Tage.**

Nähere Nachricht wegen Durchfracht und Passage erteilt

Ernst Niebuhr jr., Dovenhol 2.**Zillmann & Tegeler, Hamburg, Deichthorstrasse 8, I.**
Schiffahrts-Geschäft.

Vertreter der

Deutsch-Oesterr. Dampfschiffahrt-Act.-Ges. Dresden

und

Hafen- und Lagerhaus-Actien-Gesellschaft Aken a. d. Elbe.

Telephon Amt I. No. 2192.

Schweizer Stickerei — Fabrik — Lager.**W. E. Wild****Reuerwall 27, Hamburg.****Gardinen und Stores. — Gestickte Damen- und Kinder-Hoben. — Festons. — Spitzen. —**
Taschentücher. — Schürzen. — Unterröcke. — Kinderkleidchen. — Damen- und Kinder-Leibwäsche.
Tischläufer und Decken. — Braut-Ausstattungen. — Wäsche-Ausrüstung für Hebersee.repaired Document
Plastic Covered Document

Digitized by Google

Colored Paper