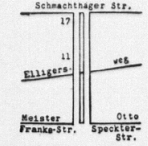


Rungestrasse (Barnbeck-Nord) 33 Philipp Otto Runge (1777-1810) der größte Maler der Romantik, dessen Werke fast vollständig in der Kunst-halle vereinigt sind.



- 47 E. Nelting, Rob. Vorst d. Seew. a. D. Nelting, Fr. J. Schilling, H. Physik. 49 E. Schramm, A. Krim-Rat. 53 E. E. Kröger O. Krim-Rat. 55 E. Eising E. Krftf. Eising Wwe. I. 57 E. Rogge, H. Elekt. Soldt, A. techn. Ang. 65 E. E. Frey, H. Mal.-Mstr., 71 E. E. Koker, A. Maschinist. 131 E. Kell Wwe. A., Minneberg, Oelings-Geschäft, 11 Kaiser, A., Verw.-Sekt. II. Von der Kieler Str. rechts 6 E. Kölln, H., Bauer Bauske, H., Arbr. Schelle, F., Fahrradhr. 10 E. Dersel, H., Ang. Kölln sen., H., Altent. 14 E. Timmermann, H., Brachtend. B. Neumünster Thode, B., Gärtin. Thode Wwe. D. Lorenz, O., Postass. 30 E. Krohn, H., Bauer, Meier, P., Rentn. 32 E. Schmuck, Werner, in gl. Fa., Meyer, Fr. P., Glöcknerstr. II 34 E. E. Janssen, J., Inspkt. 40 E. E. Gortls O. Kfm. 42 E. E. Pinedl, F., Ing. 44 E. E. Haberkorn, F. R. Himmelfarb. Co. 46 E. E. Schmonsee, H., Versichgn. 50 E. Weber, F., Rentn. 102 E. Kunzel, W., kt. Ang. 112 E. Schulze, Rud., Automat.-Vertr. 118 E. Hellberg, Fr. A. D. Hellberg, H., Photogr. 132 E. Feldt, O., Lebensm. 136 E. E. Altmann, G. das. Hansa Motorenfabrik, Gustav Altmann.

Von der Meister-Franke-Str. rechts 12 20 B. E. Gemeinl. Kleinwohnungs-Anst. Stadt m. b. H. Nordschweiger Str. 51 12 Meier, Watter Zig H. E. Dunmer, R. Brotdhr. 14 Wohlgenuth, C., Schicht., 20 Brotdhr. E. Meier, Willy, Kfm. Riege, Fr. Anna, Firs. I. Meier, W., Bonktr. II. Pollmann, H., Kfm. II. Kuchel, K., Rh-Assist. III. Koch, Hans, Ang. III. 16 Meier, Frau, Weidw. E. v. Rönn, M., Tischl. I. NSDAP. Hider Jugend Gefolgsh. 1941 E. Backhaus, G., Meierd-gesch., 20 Willy Sumfleth, Kolw. Fil., 20 A. Busch, H., Tel.-Lsg.-Aufs. E. Ritterbusch, B., Kfm.-Ass. E. Bucher, J., Ang. I. Jahn, O., Stadtlngsp. I. Bredow, F., Reisd. II. Wunsch, G., Kf. Ang. II. Bethmann, F., Kf. Ang. III. Binge, Fr. E., Postktr. III. 20 B. Muxfeldt, Fr. E., Schw. E. Finnen, Fr. E., Schw. E. Lintner, J., Gesch. E. Brandt, Frs. A., Krkschw. I. Berger, H., Rb.-Str. I. R. I. Orthmann, A., Rb.-Str. I. R. II. Mathis, Wilh., 11 Grigat, R., Abt.-Ltr. III.

Ruststrasse (Eidelstedt) Harb Von der Femeilingstr. links: 3 E. Mundi, E., Malermstr., 4 Liese, H., Rentn. E. Mahuke, H., Schloss-Mstr. I. v. Rönin, M., Tischl. I. Schulz, Gust., Arbr. II. Schulz, Aug., Rentn. II. Fischen A. Kfwhl. II. Kopmann Wwe, K. III. 5 E. Baber Wwe. M. E. Marktan, F., Arbr. E. Krivolchov, F., Maur. E. Dittmann, R., Bahnarbr. I. Baber Wwe. J., Arbr. II. Königstein, R., Arbr. II. Pakull Wwe. D. III. Diercks Wwe. W. III. 7 E. Domrose, R., das. I. Wendt Wwe. D. E. Buschmann, W., Tischl. E. Domrose, R., Rentn. I. Ahl Wwe. M. Kleinfeld, E., Arbr. II. Buschmann, W., Tischl. E. Platte, H., Krfwgl. II. Harms, B., Arbr. III. Wendt, F., Arbr. III. Novack Frau M. III. 9 E. Kriedte Wwe. H., das. I. Kriedte Wwe. H., I. Wendt, H., Arbr. E. Kriedte Wwe. H., I. Wessloh Wwe. A. I. Gasch, W., Schloss. II. Kriedte Wwe. H., I. Badenhagen, H., Arbr. III. Stepat, K., Schneid. III. Stork, E., Arbr. III. 11 E. Iden Wwe. E., das. I. Koch, F., Arbr. E. Kammann, H., I. Iden Wwe. E., I. Iden Wwe. W., I. Mondrig, Wwe. A., I. in gl. Fa.,

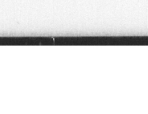
Quellmann, G., Arbr. II. Wessloh, H., Rentn. II. Bredow, W., Arbr. III. 13 E. Kötter sen., W., Privatm. E. Hansdorf, W., Arbr. E. Mielzowek Th., Arbr. I. Schöne, H., Rentn. I. Franke, H., Arbr. II. Dittmann, K., Arbr. II. Kötter jun. Wilh., Arbr. II. Von der Femeilingstr. rechts: 4 E. Indorf, P., Hainholzweg 27. Pape, E., Arbr. E. Pape, H., Arbr. D. Ziegler, F., Arbr. E. Tanke, E., Elektrot. Liedke, G., Schneid. I. Lühring, H., Arbr. I. Brost, W., Schloss. II. Reinke, J., Schiff. II. Schmidt Wwe. A., II. Thiens, L., Arbr. III.

Ruthsweg (Barnbeck-Nord) 33 Hamburg Maler Valentin Ruths (1825-1905) Ben. 1914 Oldecher. 19 20 Von der Fuhlsbüttler Str. links: 3-19 E. Ferk Wwe. W. Ver-walter Hans Hansen. 3 Reul, P., Malermstr. E. Wetzel, J., Schloss. E. Isbert, W., Kfwhl. II. Haberland, E., Rb.-Ang. I. Nicolaus, C., Maschf. I. Böck, H., I. Lipp, R., Autoschl. II. Biester, W., Werkm. II. Dreyer, W., Masch. II. Vater, A., Speisevertr. III. Hartkamp, A., Schloss. III. Bruhn, W., Kf. Ang. III. Meier, Ernst, Rsd. III. Krause, P., Vers.-Anw. IV. Dettmann, K., Kf. Ang. IV. Mattheo, E. Hdis.-Vtr. IV. 5 Frenz, R., Kfm. Ang. E. Berger, R., Bauent. Ritter, B., Dachd. E. Jacks, M., Postsch. I. Egon, R., Pol.-Btr. I. Remstedt, E., Krftf. I. Schirmer, H., Reisd. II. Muschink Wwe. J., II. Schwabe Wwe. G., II. Hennig, H., Kfm. III. Schröder, W., Aufs. III. Kolbe, P., Kfm. Ang. III. Harten, Fr. E., Verk. III. Ritter, A., Maur. IV. 7 Herm Wwe. A. E. Flor Wwe. W. E. Jacobi, A. E. Ludemann, H., Fil.-Ltr. I. Slack, K., Werkhelf. I. Toues, W., Kfm. Ang. II. Hinrichs, F., Zimm. II. Kahl, Jul., Fris. E. Jochems, H., Btr.-Ang. II. Jaschinski, A. III. Freyholdt, G., Vrs.-Ang. III. Ludokus, O., Postsch. III. Lemburg, E., Bauar. IV. 9 Reiche, O., Friseur E. Gobelhoff, F. E. Wedlich, Fr. A., Näh. I. Koch, O., Ang. I. Welsch, G., Korresp. II. Zaehring, W., Sta.-Ang. II. Frenke, O., Ing. III. Fahrerkrog, E., Vorarb. III. 11 Stührk, E., Kelln. E. Donner, A., Stev. E. Jordan, E., Konrekt. I. R. I. Ehlers Wwe. E. I. Erdmann, E. E. Kleinsang, M., Hb.-Ang. I. Trieb Franz, Kfm. Ang. II. 13 Scholten, E., Fil.-Ltr. E. Oemig, J., Kontorb. E. Krüger, Rud., Kfm. Ang. I. Wulf, A., Krfpdt. II. Junge, B., Lager-Anest. III. Grünthal, K., Postsch. III.

15 Dietz, H., Krftf. E. Reinhardt, R. E. Robitzsch, H., Reisd. I. Walthers E. Kfm. Ang. I. Hartwigsen, I., Stew. II. Stamer, Erl. H. E. Krankenschw. II. Temper, H., Vers.-Ang. III. Maß, R., Ob.-Kelln. II. 17 Davids Wwe. Ida E. Homberger, W., Nobelpstr., 2 E. Meier, J., Rentn. E. Peters, W., Techn. I. Reymann, E., Bek.-Mal. I. Heinrichsen, W., Rentn. II. Kern, E., Postfacharb. II. Lembeck, F. E. Jürß, W., Stelm. III. Karstadt, H., Kfm. Ang. III. 19 Lesliboudits H., Schriftst. E. Schultz, Max, Just.-Ang. E. Dahl Johs., Gasw.-Arb. I. Ballhorn, W., Kwf. I. Nissen, Fr. G. I. Forth, R., Schloss. II. Ricks, K., Maler. II. Rieken Wwe. C. I. Kreykenbohm, A., Techn. III. Thiel, A., Kraftwgl. III. Bednors-Emden, A. III. Axmann, H., Steindr. III. 18 E. Rüdiger, K., Schneid. E. Franck, J., Kraftwgl. E. Seehase, E., Sattl. E. Becker, W., Schneid. I. Drexling, C. E. Busch, Conr., Bauarbr. I. Rascher, H., Speiseztndl. (Lag.) E. Kröpke, H., Werkf. I. Lehmann M., Kf. Ang. II. Kühn, E., Kelln. I. Keuer, Carl, I. Fa. Keuer & Kruse III. Bernstein D. Israel, E. Schelle, P., Schiffstng. IV. Simon K., Nleder. IV. 4-6 E. E. Küster Frau C. 4 Wackerow, E., das. I. Vater, A., Stadl-Inspr. E. Küster, C., Priv. E. Rehrberg, U., Pol.-Btr. I. Jürgensen, Streifenw. II. Hartig, O., Kfm. Ang. I. Vesper, R., Techn. II. Blankley, W., Kfm. Ang. II. Knobel, J., Schloss. II. Kleinholz, W., Soz.-Vers.-Btr. III. Freitag, W., Fens. III. Weinhold, P., III. Schulz, Rob., Postbtr. III. Egon, R., Pol.-Btr. I. 6 Nawroski, P., Lokf. E. Schon, G., Rb.-Ass. E. Mangold, J., Heilf. I. Huber, M., Rb.-Geh. I. Gade, E., Sped. II. Rex, O., Geschft. II. Thode, J., Exped. III. Ebeling H. E. Stewerssek, I. R. III. Wjohmann O., Kapt. 8-10 E. E. Potenberg, F., Feldstr. 60 8 Rittmeier, Frau E., Broth. E. Menk, W., Kräftf. E. Dohlinger, A., Steward I. Waunilsee, A., Heilf. I. Steuers. I. Maluch, K., Kfm. Ang. II. Kischowski, H., Koch II. Bolt, F. III. Bartels, M., Kelln. III. Meyer, Walf., Kf. Ang. IV. 10 Müller, W., Feldm. E. Schulz, Karl, Feldm. E. Oehlmann, K., Vorarb. E. Hahn, R., Kelln. I. Gesthüsen, K., Schloss. I. Schneider, W., Heilf. I. Steuers. I. Winter, H., Schweiz. II. Weber, Fr. H., Furs. II. Berbig, Frau M. III. Bendhock, H. III. Bastin, K., Angest. III. Huster, W., Elektrom. IV. 12 U. 14 E. Franck-Meinzoit Wwe. C. M., das. 12 Wendt, David, Rentn. E. Rehmer, O., Bäcker E. Sandweg, J., Lokf. a. D. E. Hinz, G. E. Neumann, R., Maschb. I. Fehd, W., Elek.-Schw. I. Scheper, H., Rentner II. Lenz, Frau E., Telefn. II. Francken, J., Buchdr. II. Weber, H., Rb.-Ang. III.

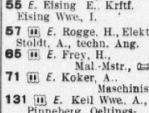
15 Wilken, A., Schiffstng. III. Gipp, F., Kranführ. I. Franck-Meinzoit Wwe. C. M., das. IV. 14 Thieme, W., Malerei. I. Bosmann Wwe. A. E. Richers, G., Autoschl. E. Hinz Wwe. A. E. Marschatz, R., Schlftr. I. Koch, Herm. I. Heigert-Bauhdw. I. Förster, F., Dekorart. I. Schröder, K., Schicht. II. Ausborn, H., Kelln. II. Busch, H., Kelln. II. Kröcher, R., Fahrstr. IV. Jacobs, A., Kelln. III. Gamm Wwe. L. III. Peteret, A., Arbr. IV. Lohmüller Wwe. K. IV. 16-20 E. Th. Rosenbaum, Jan, Valkenburger-Str. II. 18 Liewald Wwe. M. E. Dreier, O., Schloss. E. Heldmann, W., Krftf. I. Woelke Wwe. G. I. Nissen, Fr. G. I. Forth, R., Schloss. II. Ricks, K., Maler. II. Rieken Wwe. C. I. Kreykenbohm, A., Techn. III. Thiel, A., Kraftwgl. III. Bednors-Emden, A. III. Axmann, H., Steindr. III. 18 E. Rüdiger, K., Schneid. E. Franck, J., Kraftwgl. E. Seehase, E., Sattl. E. Becker, W., Schneid. I. Drexling, C. E. Busch, Conr., Bauarbr. I. Rascher, H., Speiseztndl. (Lag.) E. Kröpke, H., Werkf. I. Lehmann M., Kf. Ang. II. Kühn, E., Kelln. I. Keuer, Carl, I. Fa. Keuer & Kruse III. Bernstein D. Israel, E. Schelle, P., Schiffstng. IV. Simon K., Nleder. IV. 4-6 E. E. Küster Frau C. 4 Wackerow, E., das. I. Vater, A., Stadl-Inspr. E. Küster, C., Priv. E. Rehrberg, U., Pol.-Btr. I. Jürgensen, Streifenw. II. Hartig, O., Kfm. Ang. I. Vesper, R., Techn. II. Blankley, W., Kfm. Ang. II. Knobel, J., Schloss. II. Kleinholz, W., Soz.-Vers.-Btr. III. Freitag, W., Fens. III. Weinhold, P., III. Schulz, Rob., Postbtr. III. Egon, R., Pol.-Btr. I. 6 Nawroski, P., Lokf. E. Schon, G., Rb.-Ass. E. Mangold, J., Heilf. I. Huber, M., Rb.-Geh. I. Gade, E., Sped. II. Rex, O., Geschft. II. Thode, J., Exped. III. Ebeling H. E. Stewerssek, I. R. III. Wjohmann O., Kapt. 8-10 E. E. Potenberg, F., Feldstr. 60 8 Rittmeier, Frau E., Broth. E. Menk, W., Kräftf. E. Dohlinger, A., Steward I. Waunilsee, A., Heilf. I. Steuers. I. Maluch, K., Kfm. Ang. II. Kischowski, H., Koch II. Bolt, F. III. Bartels, M., Kelln. III. Meyer, Walf., Kf. Ang. IV. 10 Müller, W., Feldm. E. Schulz, Karl, Feldm. E. Oehlmann, K., Vorarb. E. Hahn, R., Kelln. I. Gesthüsen, K., Schloss. I. Schneider, W., Heilf. I. Steuers. I. Winter, H., Schweiz. II. Weber, Fr. H., Furs. II. Berbig, Frau M. III. Bendhock, H. III. Bastin, K., Angest. III. Huster, W., Elektrom. IV. 12 U. 14 E. Franck-Meinzoit Wwe. C. M., das. 12 Wendt, David, Rentn. E. Rehmer, O., Bäcker E. Sandweg, J., Lokf. a. D. E. Hinz, G. E. Neumann, R., Maschb. I. Fehd, W., Elek.-Schw. I. Scheper, H., Rentner II. Lenz, Frau E., Telefn. II. Francken, J., Buchdr. II. Weber, H., Rb.-Ang. III.

19 E. S. J. P. E. Kropp. Poehle. Stock. Moelle. i. Lauda. Taube. Meyer. 21 E. v. Roden. Wollfe. Kirnas. Schulz. Lau. Bernh. Berne. First. Deuch. Steel. Schlo. Göma. 23 E. v. Gombach, A., Dreh. I. Adolj. du Bois, A., Ingen. III. Müller, Fr. Joh. III. Zehle, R., Ing.-Ass. III. Selzmann Wwe. M. IV. Köttschau, H., Kfwhl.-Bes. II. Mohr, Fr. I., II. Pichler Wwe. E. IV. I. Schottler Wwe. M., I. Christen, M., u. K. Ewald, Herm., Postsch. I. Uecker Wwe. A. II. Reiser, A., Brauer. II. Stizelkorf, W., Elektr. II. Harms, H., Schloss. III. Fiel, C., Kassierer. III. Fankowski, F., Poth. III. Frese, H., Kfm. Ang. IV. 20 Maack, H., Maurer E. Hakekost, C., Post. E. Iben, R., Kf. Ang. I. Fahlke, P., Fris. I. Czochan Wwe. Charl. I. Stehr, A., Schneid. II. Jade, Cl., Exped. II. Klencke, A., Postsch. II. Jürgensen, Streifenw. II. Busch, W., Vorzeichn. II. Brüning, W., Arbr. III. Salzen, E., Hdis.-Vtr. III. Schmidt, K., Kfm. Ang. IV. Rutschbahn (Roterbaum) 13 Nach einer um 1825 in einer Gräuelstraße beim Schlump vorhandenen 600 Fuß langen Rutschbahn (Ben. 1874).



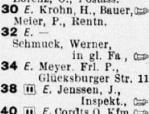
V. d. Grindelallee links: 3 E. Wendt, W., Georgsplatz 8/10 Wuth, H., Amtsvorst. a. D. E. Wegst, F. E. Innenarbit, 2 E. Lidemann E., Kf. Ang. I. Eberhardt, H., Kfm. Ang. I. Herz Wwe. E. Mackens Frau, H., Schnd. I. Pels, I., Möbelvertr. I. Beyer, K., Kfm. III. Meinhold, W., Maschb. III. Schiller, E., Schicht. III. Meiwald, W., Drog. III. Speckmaler, J., K. I. Autobusach. III. Blanckenhorn, C. Reibensch. IV. Hohn, P., Florbr. IV. Menzel, P., Hat.-Arbr. IV. Krüger, W., Arbr. K. Cohn, S. Israel, Arbr. K. 5-7 E. Rieckertsen, Ernst, Neben, Fr. M., I. Ellerbrock, Speersort II. 5 Dümpelmann, W., Schwest. III. Kanning Wwe. Anette Dittmer Frau B. E. Schneider, H., Druck. E.

19 E. S. J. P. E. Kropp. Poehle. Stock. Moelle. i. Lauda. Taube. Meyer. 21 E. v. Roden. Wollfe. Kirnas. Schulz. Lau. Bernh. Berne. First. Deuch. Steel. Schlo. Göma. 23 E. v. Gombach, A., Dreh. I. Adolj. du Bois, A., Ingen. III. Müller, Fr. Joh. III. Zehle, R., Ing.-Ass. III. Selzmann Wwe. M. IV. Köttschau, H., Kfwhl.-Bes. II. Mohr, Fr. I., II. Pichler Wwe. E. IV. I. Schottler Wwe. M., I. Christen, M., u. K. Ewald, Herm., Postsch. I. Uecker Wwe. A. II. Reiser, A., Brauer. II. Stizelkorf, W., Elektr. II. Harms, H., Schloss. III. Fiel, C., Kassierer. III. Fankowski, F., Poth. III. Frese, H., Kfm. Ang. IV. 20 Maack, H., Maurer E. Hakekost, C., Post. E. Iben, R., Kf. Ang. I. Fahlke, P., Fris. I. Czochan Wwe. Charl. I. Stehr, A., Schneid. II. Jade, Cl., Exped. II. Klencke, A., Postsch. II. Jürgensen, Streifenw. II. Busch, W., Vorzeichn. II. Brüning, W., Arbr. III. Salzen, E., Hdis.-Vtr. III. Schmidt, K., Kfm. Ang. IV. Rutschbahn (Roterbaum) 13 Nach einer um 1825 in einer Gräuelstraße beim Schlump vorhandenen 600 Fuß langen Rutschbahn (Ben. 1874).



V. d. Grindelallee links: 3 E. Wendt, W., Georgsplatz 8/10 Wuth, H., Amtsvorst. a. D. E. Wegst, F. E. Innenarbit, 2 E. Lidemann E., Kf. Ang. I. Eberhardt, H., Kfm. Ang. I. Herz Wwe. E. Mackens Frau, H., Schnd. I. Pels, I., Möbelvertr. I. Beyer, K., Kfm. III. Meinhold, W., Maschb. III. Schiller, E., Schicht. III. Meiwald, W., Drog. III. Speckmaler, J., K. I. Autobusach. III. Blanckenhorn, C. Reibensch. IV. Hohn, P., Florbr. IV. Menzel, P., Hat.-Arbr. IV. Krüger, W., Arbr. K. Cohn, S. Israel, Arbr. K. 5-7 E. Rieckertsen, Ernst, Neben, Fr. M., I. Ellerbrock, Speersort II. 5 Dümpelmann, W., Schwest. III. Kanning Wwe. Anette Dittmer Frau B. E. Schneider, H., Druck. E.

19 E. S. J. P. E. Kropp. Poehle. Stock. Moelle. i. Lauda. Taube. Meyer. 21 E. v. Roden. Wollfe. Kirnas. Schulz. Lau. Bernh. Berne. First. Deuch. Steel. Schlo. Göma. 23 E. v. Gombach, A., Dreh. I. Adolj. du Bois, A., Ingen. III. Müller, Fr. Joh. III. Zehle, R., Ing.-Ass. III. Selzmann Wwe. M. IV. Köttschau, H., Kfwhl.-Bes. II. Mohr, Fr. I., II. Pichler Wwe. E. IV. I. Schottler Wwe. M., I. Christen, M., u. K. Ewald, Herm., Postsch. I. Uecker Wwe. A. II. Reiser, A., Brauer. II. Stizelkorf, W., Elektr. II. Harms, H., Schloss. III. Fiel, C., Kassierer. III. Fankowski, F., Poth. III. Frese, H., Kfm. Ang. IV. 20 Maack, H., Maurer E. Hakekost, C., Post. E. Iben, R., Kf. Ang. I. Fahlke, P., Fris. I. Czochan Wwe. Charl. I. Stehr, A., Schneid. II. Jade, Cl., Exped. II. Klencke, A., Postsch. II. Jürgensen, Streifenw. II. Busch, W., Vorzeichn. II. Brüning, W., Arbr. III. Salzen, E., Hdis.-Vtr. III. Schmidt, K., Kfm. Ang. IV. Rutschbahn (Roterbaum) 13 Nach einer um 1825 in einer Gräuelstraße beim Schlump vorhandenen 600 Fuß langen Rutschbahn (Ben. 1874).



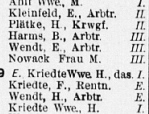
V. d. Grindelallee links: 3 E. Wendt, W., Georgsplatz 8/10 Wuth, H., Amtsvorst. a. D. E. Wegst, F. E. Innenarbit, 2 E. Lidemann E., Kf. Ang. I. Eberhardt, H., Kfm. Ang. I. Herz Wwe. E. Mackens Frau, H., Schnd. I. Pels, I., Möbelvertr. I. Beyer, K., Kfm. III. Meinhold, W., Maschb. III. Schiller, E., Schicht. III. Meiwald, W., Drog. III. Speckmaler, J., K. I. Autobusach. III. Blanckenhorn, C. Reibensch. IV. Hohn, P., Florbr. IV. Menzel, P., Hat.-Arbr. IV. Krüger, W., Arbr. K. Cohn, S. Israel, Arbr. K. 5-7 E. Rieckertsen, Ernst, Neben, Fr. M., I. Ellerbrock, Speersort II. 5 Dümpelmann, W., Schwest. III. Kanning Wwe. Anette Dittmer Frau B. E. Schneider, H., Druck. E.

19 E. S. J. P. E. Kropp. Poehle. Stock. Moelle. i. Lauda. Taube. Meyer. 21 E. v. Roden. Wollfe. Kirnas. Schulz. Lau. Bernh. Berne. First. Deuch. Steel. Schlo. Göma. 23 E. v. Gombach, A., Dreh. I. Adolj. du Bois, A., Ingen. III. Müller, Fr. Joh. III. Zehle, R., Ing.-Ass. III. Selzmann Wwe. M. IV. Köttschau, H., Kfwhl.-Bes. II. Mohr, Fr. I., II. Pichler Wwe. E. IV. I. Schottler Wwe. M., I. Christen, M., u. K. Ewald, Herm., Postsch. I. Uecker Wwe. A. II. Reiser, A., Brauer. II. Stizelkorf, W., Elektr. II. Harms, H., Schloss. III. Fiel, C., Kassierer. III. Fankowski, F., Poth. III. Frese, H., Kfm. Ang. IV. 20 Maack, H., Maurer E. Hakekost, C., Post. E. Iben, R., Kf. Ang. I. Fahlke, P., Fris. I. Czochan Wwe. Charl. I. Stehr, A., Schneid. II. Jade, Cl., Exped. II. Klencke, A., Postsch. II. Jürgensen, Streifenw. II. Busch, W., Vorzeichn. II. Brüning, W., Arbr. III. Salzen, E., Hdis.-Vtr. III. Schmidt, K., Kfm. Ang. IV. Rutschbahn (Roterbaum) 13 Nach einer um 1825 in einer Gräuelstraße beim Schlump vorhandenen 600 Fuß langen Rutschbahn (Ben. 1874).



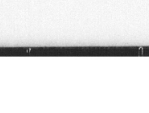
V. d. Grindelallee links: 3 E. Wendt, W., Georgsplatz 8/10 Wuth, H., Amtsvorst. a. D. E. Wegst, F. E. Innenarbit, 2 E. Lidemann E., Kf. Ang. I. Eberhardt, H., Kfm. Ang. I. Herz Wwe. E. Mackens Frau, H., Schnd. I. Pels, I., Möbelvertr. I. Beyer, K., Kfm. III. Meinhold, W., Maschb. III. Schiller, E., Schicht. III. Meiwald, W., Drog. III. Speckmaler, J., K. I. Autobusach. III. Blanckenhorn, C. Reibensch. IV. Hohn, P., Florbr. IV. Menzel, P., Hat.-Arbr. IV. Krüger, W., Arbr. K. Cohn, S. Israel, Arbr. K. 5-7 E. Rieckertsen, Ernst, Neben, Fr. M., I. Ellerbrock, Speersort II. 5 Dümpelmann, W., Schwest. III. Kanning Wwe. Anette Dittmer Frau B. E. Schneider, H., Druck. E.

19 E. S. J. P. E. Kropp. Poehle. Stock. Moelle. i. Lauda. Taube. Meyer. 21 E. v. Roden. Wollfe. Kirnas. Schulz. Lau. Bernh. Berne. First. Deuch. Steel. Schlo. Göma. 23 E. v. Gombach, A., Dreh. I. Adolj. du Bois, A., Ingen. III. Müller, Fr. Joh. III. Zehle, R., Ing.-Ass. III. Selzmann Wwe. M. IV. Köttschau, H., Kfwhl.-Bes. II. Mohr, Fr. I., II. Pichler Wwe. E. IV. I. Schottler Wwe. M., I. Christen, M., u. K. Ewald, Herm., Postsch. I. Uecker Wwe. A. II. Reiser, A., Brauer. II. Stizelkorf, W., Elektr. II. Harms, H., Schloss. III. Fiel, C., Kassierer. III. Fankowski, F., Poth. III. Frese, H., Kfm. Ang. IV. 20 Maack, H., Maurer E. Hakekost, C., Post. E. Iben, R., Kf. Ang. I. Fahlke, P., Fris. I. Czochan Wwe. Charl. I. Stehr, A., Schneid. II. Jade, Cl., Exped. II. Klencke, A., Postsch. II. Jürgensen, Streifenw. II. Busch, W., Vorzeichn. II. Brüning, W., Arbr. III. Salzen, E., Hdis.-Vtr. III. Schmidt, K., Kfm. Ang. IV. Rutschbahn (Roterbaum) 13 Nach einer um 1825 in einer Gräuelstraße beim Schlump vorhandenen 600 Fuß langen Rutschbahn (Ben. 1874).



V. d. Grindelallee links: 3 E. Wendt, W., Georgsplatz 8/10 Wuth, H., Amtsvorst. a. D. E. Wegst, F. E. Innenarbit, 2 E. Lidemann E., Kf. Ang. I. Eberhardt, H., Kfm. Ang. I. Herz Wwe. E. Mackens Frau, H., Schnd. I. Pels, I., Möbelvertr. I. Beyer, K., Kfm. III. Meinhold, W., Maschb. III. Schiller, E., Schicht. III. Meiwald, W., Drog. III. Speckmaler, J., K. I. Autobusach. III. Blanckenhorn, C. Reibensch. IV. Hohn, P., Florbr. IV. Menzel, P., Hat.-Arbr. IV. Krüger, W., Arbr. K. Cohn, S. Israel, Arbr. K. 5-7 E. Rieckertsen, Ernst, Neben, Fr. M., I. Ellerbrock, Speersort II. 5 Dümpelmann, W., Schwest. III. Kanning Wwe. Anette Dittmer Frau B. E. Schneider, H., Druck. E.

19 E. S. J. P. E. Kropp. Poehle. Stock. Moelle. i. Lauda. Taube. Meyer. 21 E. v. Roden. Wollfe. Kirnas. Schulz. Lau. Bernh. Berne. First. Deuch. Steel. Schlo. Göma. 23 E. v. Gombach, A., Dreh. I. Adolj. du Bois, A., Ingen. III. Müller, Fr. Joh. III. Zehle, R., Ing.-Ass. III. Selzmann Wwe. M. IV. Köttschau, H., Kfwhl.-Bes. II. Mohr, Fr. I., II. Pichler Wwe. E. IV. I. Schottler Wwe. M., I. Christen, M., u. K. Ewald, Herm., Postsch. I. Uecker Wwe. A. II. Reiser, A., Brauer. II. Stizelkorf, W., Elektr. II. Harms, H., Schloss. III. Fiel, C., Kassierer. III. Fankowski, F., Poth. III. Frese, H., Kfm. Ang. IV. 20 Maack, H., Maurer E. Hakekost, C., Post. E. Iben, R., Kf. Ang. I. Fahlke, P., Fris. I. Czochan Wwe. Charl. I. Stehr, A., Schneid. II. Jade, Cl., Exped. II. Klencke, A., Postsch. II. Jürgensen, Streifenw. II. Busch, W., Vorzeichn. II. Brüning, W., Arbr. III. Salzen, E., Hdis.-Vtr. III. Schmidt, K., Kfm. Ang. IV. Rutschbahn (Roterbaum) 13 Nach einer um 1825 in einer Gräuelstraße beim Schlump vorhandenen 600 Fuß langen Rutschbahn (Ben. 1874).



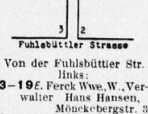
V. d. Grindelallee links: 3 E. Wendt, W., Georgsplatz 8/10 Wuth, H., Amtsvorst. a. D. E. Wegst, F. E. Innenarbit, 2 E. Lidemann E., Kf. Ang. I. Eberhardt, H., Kfm. Ang. I. Herz Wwe. E. Mackens Frau, H., Schnd. I. Pels, I., Möbelvertr. I. Beyer, K., Kfm. III. Meinhold, W., Maschb. III. Schiller, E., Schicht. III. Meiwald, W., Drog. III. Speckmaler, J., K. I. Autobusach. III. Blanckenhorn, C. Reibensch. IV. Hohn, P., Florbr. IV. Menzel, P., Hat.-Arbr. IV. Krüger, W., Arbr. K. Cohn, S. Israel, Arbr. K. 5-7 E. Rieckertsen, Ernst, Neben, Fr. M., I. Ellerbrock, Speersort II. 5 Dümpelmann, W., Schwest. III. Kanning Wwe. Anette Dittmer Frau B. E. Schneider, H., Druck. E.

19 E. S. J. P. E. Kropp. Poehle. Stock. Moelle. i. Lauda. Taube. Meyer. 21 E. v. Roden. Wollfe. Kirnas. Schulz. Lau. Bernh. Berne. First. Deuch. Steel. Schlo. Göma. 23 E. v. Gombach, A., Dreh. I. Adolj. du Bois, A., Ingen. III. Müller, Fr. Joh. III. Zehle, R., Ing.-Ass. III. Selzmann Wwe. M. IV. Köttschau, H., Kfwhl.-Bes. II. Mohr, Fr. I., II. Pichler Wwe. E. IV. I. Schottler Wwe. M., I. Christen, M., u. K. Ewald, Herm., Postsch. I. Uecker Wwe. A. II. Reiser, A., Brauer. II. Stizelkorf, W., Elektr. II. Harms, H., Schloss. III. Fiel, C., Kassierer. III. Fankowski, F., Poth. III. Frese, H., Kfm. Ang. IV. 20 Maack, H., Maurer E. Hakekost, C., Post. E. Iben, R., Kf. Ang. I. Fahlke, P., Fris. I. Czochan Wwe. Charl. I. Stehr, A., Schneid. II. Jade, Cl., Exped. II. Klencke, A., Postsch. II. Jürgensen, Streifenw. II. Busch, W., Vorzeichn. II. Brüning, W., Arbr. III. Salzen, E., Hdis.-Vtr. III. Schmidt, K., Kfm. Ang. IV. Rutschbahn (Roterbaum) 13 Nach einer um 1825 in einer Gräuelstraße beim Schlump vorhandenen 600 Fuß langen Rutschbahn (Ben. 1874).



V. d. Grindelallee links: 3 E. Wendt, W., Georgsplatz 8/10 Wuth, H., Amtsvorst. a. D. E. Wegst, F. E. Innenarbit, 2 E. Lidemann E., Kf. Ang. I. Eberhardt, H., Kfm. Ang. I. Herz Wwe. E. Mackens Frau, H., Schnd. I. Pels, I., Möbelvertr. I. Beyer, K., Kfm. III. Meinhold, W., Maschb. III. Schiller, E., Schicht. III. Meiwald, W., Drog. III. Speckmaler, J., K. I. Autobusach. III. Blanckenhorn, C. Reibensch. IV. Hohn, P., Florbr. IV. Menzel, P., Hat.-Arbr. IV. Krüger, W., Arbr. K. Cohn, S. Israel, Arbr. K. 5-7 E. Rieckertsen, Ernst, Neben, Fr. M., I. Ellerbrock, Speersort II. 5 Dümpelmann, W., Schwest. III. Kanning Wwe. Anette Dittmer Frau B. E. Schneider, H., Druck. E.

19 E. S. J. P. E. Kropp. Poehle. Stock. Moelle. i. Lauda. Taube. Meyer. 21 E. v. Roden. Wollfe. Kirnas. Schulz. Lau. Bernh. Berne. First. Deuch. Steel. Schlo. Göma. 23 E. v. Gombach, A., Dreh. I. Adolj. du Bois, A., Ingen. III. Müller, Fr. Joh. III. Zehle, R., Ing.-Ass. III. Selzmann Wwe. M. IV. Köttschau, H., Kfwhl.-Bes. II. Mohr, Fr. I., II. Pichler Wwe. E. IV. I. Schottler Wwe. M., I. Christen, M., u. K. Ewald, Herm., Postsch. I. Uecker Wwe. A. II. Reiser, A., Brauer. II. Stizelkorf, W., Elektr. II. Harms, H., Schloss. III. Fiel, C., Kassierer. III. Fankowski, F., Poth. III. Frese, H., Kfm. Ang. IV. 20 Maack, H., Maurer E. Hakekost, C., Post. E. Iben, R., Kf. Ang. I. Fahlke, P., Fris. I. Czochan Wwe. Charl. I. Stehr, A., Schneid. II. Jade, Cl., Exped. II. Klencke, A., Postsch. II. Jürgensen, Streifenw. II. Busch, W., Vorzeichn. II. Brüning, W., Arbr. III. Salzen, E., Hdis.-Vtr. III. Schmidt, K., Kfm. Ang. IV. Rutschbahn (Roterbaum) 13 Nach einer um 1825 in einer Gräuelstraße beim Schlump vorhandenen 600 Fuß langen Rutschbahn (Ben. 1874).



V. d. Grindelallee links: 3 E. Wendt, W., Georgsplatz 8/10 Wuth, H., Amtsvorst. a. D. E. Wegst, F. E. Innenarbit, 2 E. Lidemann E., Kf. Ang. I. Eberhardt, H., Kfm. Ang. I. Herz Wwe. E. Mackens Frau, H., Schnd. I. Pels, I., Möbelvertr. I. Beyer, K., Kfm. III. Meinhold, W., Maschb. III. Schiller, E., Schicht. III. Meiwald, W., Drog. III. Speckmaler, J., K. I