

# Postgebühren

	Inlandsverkehr (einschl. Saargebiet und Freie Stadt Danzig)	Auslandsverkehr**)
<b>Briefe</b>	im Ortsverkehr*) bis 20 g Rpf. 8 über 20 bis 250 g ..... 16 " 250 " 500 g ..... 20 im Fernverkehr bis 20 g ..... 12 über 20 bis 250 g ..... 24 " 250 " 500 g ..... 40 Höchstgewicht: 500 g nach dem Saargebiet u. Freie Stadt Danzig über 500 g bis 2 kg volle Gebühren des Auslandsverkehrs	bis 20 g ..... 25 für jede weiteren 20 g nach Tschechoslowakei und Ungarn ..... 20 bis 20 g ..... 20 für jede weiteren 20 g nach Tschechoslowakei und Ungarn ..... 15 Höchstgewicht: 2 kg
<b>Postkarten</b>	im Ortsverkehr*) einfache ..... 5 mit Antwortkarte ..... 10 im Fernverkehr einfache ..... 6 mit Antwortkarte ..... 12	einfache ..... 15 mit Antwortkarte ..... 30 nach Tschechoslowakei und Ungarn einfache ..... 10 mit Antwortkarte ..... 20
<b>Drucksachen</b>	bis 20 g ..... 3 über 20 bis 50 g ..... 4 " 50 " 100 g ..... 8 " 100 " 250 g ..... 15 " 250 " 500 g ..... 30 Höchstgewicht: 500 g nach dem Saargebiet u. Freie Stadt Danzig für Drucksachen ü. 500 g bis 2 kg u. einzeln versandte, ungeteilte Druckbände bis 3 kg volle Gebühren des Auslandsverkehrs	für je 50 g ..... 5 jedoch nach Ungarn bis 500 g d. Gebühren wie Spalte 2, mindestens 1 kg 40 Rpf. Drucksach. im Gewicht von mehr als 1 kg unterliegen den vollen Gebühren des Auslandsverkehrs. Höchstgewicht: 2 kg, ungeteilte Druckbände 3 kg
<b>Geschäftspapiere</b>	bis 100 g ..... 8 über 100 bis 250 g ..... 15 " 250 " 500 g ..... 30 Höchstgewicht: 500 g nach dem Saargebiet und Freie Stadt Danzig über 500 g bis 2 kg volle Gebühren des Auslandsverkehrs	für je 50 g ..... 5 mindestens 25 Rpf. jedoch nach Ungarn bis 500 g d. Gebühren wie Spalte 2, mindestens 20 Geschäftspapiere i. Gewicht v. m. als 1 kg unterliegen d. vollen Gebühr. d. Auslandsverkehrs. Höchstgewicht: 2 kg
<b>Warenproben</b>	bis 100 g ..... 8 über 100 bis 250 g ..... 15 " 250 " 500 g ..... 30 Höchstgewicht: 500 g	für je 50 g ..... 5 mindestens 10 Rpf. jedoch nach Ungarn d. innerdeutschen Gebühren (Sp. 2) Höchstgewicht: 500 g
<b>Mischsendungen</b>	bis 100 g ..... 8 über 100 bis 250 g ..... 15 " 250 " 500 g ..... 30 Höchstgewicht: 500 g nach dem Saargebiet und Freie Stadt Danzig über 500 g bis 2 kg volle Gebühren des Auslandsverkehrs	für je 50 g ..... 5 mindest., wenn die Sendung nur Drucksachen u. Warenprob. enthält, 10 Rpf., sonst 25 Rpf., jedoch nach Ungarn bis 500 g die Gebühren wie Spalte 2, mindestens wenn die Sendung Geschäftspapiere enthält; über 500 g bis 1 kg .. 40 Mischsendungen i. Gewicht v. mehr als 1 kg unterliegen den vollen Gebühren des Auslandsverkehrs. Höchstgewicht: 2 kg unt. Beschränk. d. Gewichts d. einz. Gegenstand, auf die f. ihn gült. Gewichtsgrenze
<b>Päckchen</b>	1. Päckchen bis 2 kg ..... 40 2. Briefpäckchen bis 1 kg .. 60 Höchst- und Mindestmaße a) in rechteckig Form: Höchstmaße: Länge, Breite u. Höhe zusammen 80 cm; größte Länge jedoch nicht mehr als 60 cm, Mindestmaße: Länge 11,4 cm, Breite 8,1 cm; b) in Rollenform: Höchstmaße: Länge und der zweifache Durchmesser zusammen 100 cm; Länge jedoch nicht über 80 cm; Mindestmaße: Länge 11,4 cm, Durchmesser 2 cm Wertangabe ist bei Päckchen (1 und 2) unzulässig	nur nach bestimmt. Länd. für je 50 g ..... 15 mindestens 50 Rpf. jedoch nach Ungarn für je 50 g ..... 10 mindestens 50 Rpf. nach Luxemburg und Österreich bis zum Höchstgewicht von 1 kg 60 Rpf. (Einschreiben, Nachnahme und Rückchein zulässig; Wertangabe unzulässig) Höchstgewicht: 1 kg Höchstmaße: 45 : 20 : 10 cm i. Rollenform: 45 cm Länge, 15 cm Durchmesser

\*) Es gehören zum Ortsverkehr von Hamburg: Altenwerder, Altona (Elbe), Billstedt (Bz. Hmb.), Bramfeld (Bz. Hmb.), Garstedt (Bz. Hmb.), Harburg-Wilhelmsburg, Lokstedt (Bz. Hmb.) und Wandsbek.

\*\* jedoch - außer Päckchen - nach Litauen und Memelgebiet, Luxemburg und Österreich bis zu dem im Inlandsverkehr zugelassenen Höchstgewicht die innerdeutschen Gebühren, für Drucksachen, Geschäftspapiere, Mischsendungen über 500 g bis 1 kg 40 Rpf.

Postwurfsendungen	
nur im Inlandsverkehr zugelassen	
a) Drucksachen bis 20 g ..... 1 Rpf.	
über 20 g bis 50 g ..... 2 "	
b) Mischsendungen (Drucksachen und Warenproben) bis 20 g ..... 4 "	
<b>Nachnahmesendungen</b>	
a) Inland (einschl. Saargebiet) sowie Freie Stadt Danzig Brief- od. Paketgebühr, dazu eine Vorzeigebühr von ... 20 Rpf.	
b) Ausland (soweit zugelassen) (neben den gewöhnlichen Beförderungs- und sonstigen Gebühren)	
1. feste Gebühr ..... 40 Rpf.	
2. Steigerungsgeld für je 20 RM. des Nachnahmebetrags ..... 10 "	
<b>Postanweisungen</b>	
a) Inland (einschließlich Saargebiet) sowie Freie Stadt Danzig bis 1200 Danziger Gulden	
bis 10 RM. .... 20 Rpf.	
über 10 " 25 " ..... 30 "	
" 25 " 100 " ..... 40 "	
" 100 " 250 " ..... 60 "	
" 250 " 500 " ..... 80 "	
" 500 " 750 " ..... 100 "	
" 750 " 1000 " ..... 120 "	
b) Ausland (soweit zugelassen)†)	

†) Siehe Angaben im amtlichen Postbuch (75 Rpf.) und im Gebührenheftchen (10 Rpf.), käuflich bei allen Postanstalten.

## Telegraphische Postanweisungen

a) Inland bis 25 RM. . 250 Rpf.	
über 25 " 100 " . 300 "	
" 100 " 250 " . 350 "	
" 250 " 500 " . 400 "	
" 500 " 750 " . 450 "	
" 750 " 1000 " . 500 "	
" 1000 für je 250 " . 100 "	

## Eilzustellgebühren b. Vorauszahlung durch den Absender:

a) Inland (einschließlich Saargebiet) und Freie Stadt Danzig	
1. für jede Briefsendung usw. im Ortszustellbezirk ..... 40 Rpf.	
im Landzustellbezirk ..... 80 "	
2. für Pakete (einschließlich der Paketkarten) im Ortszustellbezirk ..... 60 Rpf.	
im Landzustellbezirk ..... 120 "	
Briefsendungen, die mit anderen Eilsendungen an denselben Empfänger abgetragen werden, für jede Sendung ..... 10 Rpf.	
b) Ausland (soweit zugelassen)†)	

## Dringende Pakete, Inland, Sonderzuschlag ... 100 Rpf.

Ausland (soweit zugelassen) zu erfragen bei den Postanstalten

## Postcheckverkehr (ausschließlich Saargebiet)

Jede Einzahlung mit Zahlkarte - Betrag unbeschränkt -	
bis 10 RM. .... 10 Rpf.	
über 10 " 25 " ..... 15 "	
" 25 " 100 " ..... 20 "	
" 100 " 250 " ..... 25 "	
" 250 " 500 " ..... 30 "	
" 500 " 750 " ..... 40 "	
" 750 " 1000 " ..... 50 "	
" 1000 " 1250 " ..... 60 "	
" 1250 " 1500 " ..... 70 "	
" 1500 " 1750 " ..... 80 "	
" 1750 " 2000 " ..... 90 "	
" 2000 " (unbeschränkt) 100 "	

## Auszahlungen (Betrag unbeschränkt)

- a) bargeldlose Einlsg. ein. Schecks durch d. Zahlstelle d. Postscheckamts od. im Abrechnungsverkehr für je 100 RM. .... 1 Rpf.
  - b) Barauszahlung für je 20 RM. .... 1 "
  - und außerdem eine feste Gebühr von 15 Rpf.
- Überweisungen (Betrag unbeschränkt)**
- a) im innerdeutschen Verkehr (einschl. Saargebiet) gebührenfrei.
  - b) nach Danzig, Belgien, Dänemark, Frankreich (einschl. Algerien), Italien, Japan, Jugoslawien, Lettland, Luxemburg, Marokko (ohne span. Zone), den Niederlanden, Oesterreich, Schweden, d. Schweiz, der Tschechoslowakei, Tunis und Ungarn für je 100 RM. ... 5 Rpf. mindestens 20 Rpf.

## Postcheckbriefe (Briefe der Postscheckkunden an die Postscheckämter 5 Rpf. in Postscheckangelegenheiten)

Eilaufträge für die Behandlung einer Zahlkarte, Überweisung od. ein. Schecks als Eilauftrag ... 1 RM.

## Telegraph. Aufträge, Betrag unbeschränkt

a) Telegraph. Zahlkarten bis 500 RM. .... 2 RM. 50 Rpf.	
üb. 500 b. 1000 RM. 3 " - "	
für je weitere 500 RM. mehr 1 " - "	
b) Telegraph. Überweisungen bis 25 RM. .... 2 RM. 50 Rpf.	
über 25 bis 500 RM. 3 " - "	
üb. 500 b. 1000 RM. 4 " - "	
für je weitere 500 RM. mehr 1 " 50 "	
c) Telegraph. Überweisungen (auch nach Danzig zulässig) bis 1000 RM. .... 2 RM. 50 Rpf.	
für je weitere 500 RM. mehr 50 Rpf.	

## Postaufträge

- a) Inland (einschließlich Saargebiet) sowie Freie Stadt Danzig wie für einen Einschreibebrief nebst einer Vorzeigebühr von ... 20 Rpf. Protestgebühr bei Postprotestaufträgen ..... 1 RM.
- b) Ausland (soweit zugelassen)†)

## Wertbriefe

a) Inland (einschl. Saargebiet) sowie Freie Stadt Danzig Rpf.	
1. die Gebühr für einen gewöhnlichen Brief, 10	
2. die Versicherungsgebühr f. je 500 RM. der Wertangabe einschließlich ..... 40	
über 100 RM. Wertangabe 50	
b) Ausland (soweit zugelassen)†)	

## Pakete

gewöhnliche Pakete*) (Höchstgew. 20 kg)	1. Zone		2. Zone		3. Zone		4. Zone		5. Zone	
	bis 15 km	über 15 km	bis 75 km	über 75 km	bis 150 km	über 150 km	bis 375 km	über 375 km	bis 750 km	über 750 km
bis 5 kg	-30	-40	-60	-60	-60	-60	-60	-60	-60	-60
über 5 " 6 "	-33	-50	-80	-80	-90	-90	-1.00	-1.00	-1.00	-1.00
" 6 " 7 "	-40	-60	-1.00	-1.00	-1.20	-1.20	-1.40	-1.40	-1.40	-1.40
" 7 " 8 "	-45	-70	-1.20	-1.20	-1.50	-1.50	-1.80	-1.80	-1.80	-1.80
" 8 " 9 "	-50	-80	-1.40	-1.40	-1.80	-1.80	-2.20	-2.20	-2.20	-2.20
" 9 " 10 "	-55	-90	-1.60	-1.60	-2.10	-2.10	-2.60	-2.60	-2.60	-2.60
" 10 " 11 "	-65	-1.05	-1.80	-1.80	-2.35	-2.35	-2.90	-2.90	-2.90	-2.90
" 11 " 12 "	-75	-1.20	-2.00	-2.00	-2.60	-2.60	-3.20	-3.20	-3.20	-3.20
" 12 " 13 "	-85	-1.35	-2.20	-2.20	-2.85	-2.85	-3.50	-3.50	-3.50	-3.50
" 13 " 14 "	-95	-1.50	-2.40	-2.40	-3.10	-3.10	-3.80	-3.80	-3.80	-3.80
" 14 " 15 "	-1.05	-1.65	-2.60	-2.60	-3.35	-3.35	-4.10	-4.10	-4.10	-4.10
" 15 " 16 "	-1.15	-1.80	-2.80	-2.80	-3.60	-3.60	-4.40	-4.40	-4.40	-4.40
" 16 " 17 "	-1.25	-1.95	-3.00	-3.00	-3.85	-3.85	-4.70	-4.70	-4.70	-4.70
" 17 " 18 "	-1.35	-2.10	-3.20	-3.20	-4.10	-4.10	-5.00	-5.00	-5.00	-5.00
" 18 " 19 "	-1.45	-2.25	-3.40	-3.40	-4.35	-4.35	-5.30	-5.30	-5.30	-5.30
" 19 " 20 "	-1.55	-2.40	-3.60	-3.60	-4.60	-4.60	-5.60	-5.60	-5.60	-5.60

Für jedes zugestellte Paket wird eine Zustellgebühr von 15 Rpf. erhoben.

\*) Im Paketverkehr zwischen Ostpreußen und dem übrigen Reich wird die Gebühr der jeweilig nächstniedrigeren Zone in Ansatz gebracht

## Wertpakete Rpf.

- 1. Paketgebühr wie vorstehend
- 2. Versicherungsgebühr für je 500 RM. der Wertangabe .. 10
- 3. Behandlungsgebühr für versiegelte Wertpakete bis 100 RM. einschließlich 40 über 100 RM. .... 50

Für Pakete nach dem Saargebiet und dem Ausland besondere Gebühren (zu erfragen bei den Postanstalten).

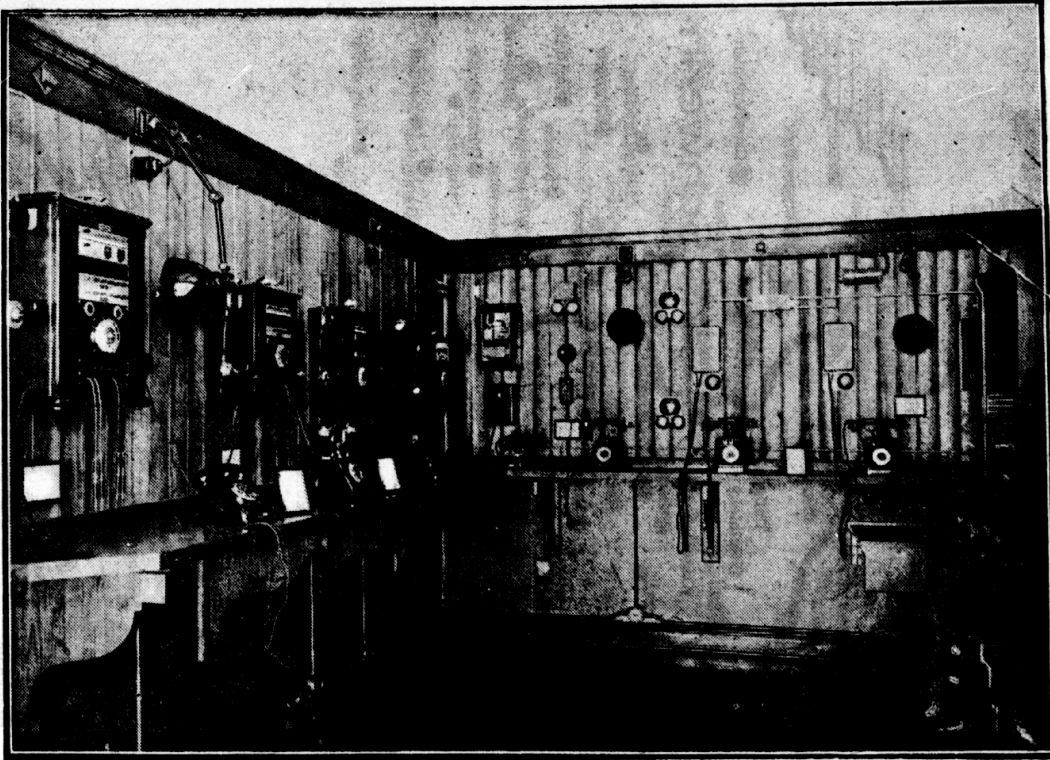
## Postgut ††)

Sonstige Postgebühren	
Einschreibebühr ..... 50 Rpf.	
Zeitungüberweisung ..... 50	
Postauswertkarten ..... 50	
Postlagerkarten, monatlich ..... 25	
<b>Schließfachgebühr</b>	
a) für ein gewöhnliches Schließfach monatlich ..... 75	
b) für ein größeres Schließfach monatlich ..... 100	

## Luftpostsendungen

Außer den gewöhnlichen Gebühren zu erheben für

<b>I. Briefsendungen</b>	
a) Inland (einschließlich Saargebiet) Freie Stadt Danzig, Litauen einschließl. Memelgebiet, Österreich Rpf.	
über 20 " 20 g ..... 10	
" 50 " 50 g ..... 20	
" 100 " 100 g ..... 40	
" 250 " 250 g ..... 80	
" 500 g " 500 g ..... 125	
für jed. weit. angefang. 1/2 kg 125	
b) Ausland: Auskunft am Postschalter	
<b>II. Pakete</b>	
a) Inland (einschließlich Saargebiet) und Freie Stadt Danzig Rpf.	
bis 1 kg ..... 100	
für jed. weit. angefangene 1/2 kg der 1. bis 3. Zone (375 km) 20	
" 4. " 5. " (üb. 375 km) 40	
b) Ausland: Auskunft am Postschalter	



Ansichten aus dem Musterraum für Fernsprecheinrichtungen in Hamburg  
(vgl. kostenlose Beratung über Fernsprecheinrichtungen S. VI)

