

**Blohm, Nicolaus.** Juwelier, Gold- und Silberarbeiter. Alter Steinweg 8.  
**Blohm, G. H. & L. F.** Export nach Venezuela in allen gangbaren Artikeln; Import von Venezuela in Producten und Café. Inh. G. H. Blohm und L. F. Blohm; Proc. George Clarke Lüders. Ness 9. Bst. vor Pf. 2 u. 3. Bk.-Cto. Nordd. Bk. Fspr. 4784, I. T.-A. Blohmness.

**Blohm & Voss.** Schiffswerft und Maschinenfabrik. Commandit-Gesellschaft auf Actien. Pers. haft. Gesellschafter: Herm. Blohm und Ernst Voss. Steinwärder. Bst. Pf. 38/39, Arkaden. Bk.-Cto. Nordd. Bk. unter G. H. & L. F. Blohm. Fspr. 12, Steinwärder. T.-A. Blohmwerft.

**Blohm, Weissegger & Hahn.** Wasserwaagen-Fabrik. Amandastrasse 39, Hinterhaus.

**Blom & Co.** Spedition. Inh. Albert Blom. Theerhof 9. Bst. Pf. 24. Bk.-Cto. Vereinsbk. Fspr. 2668, I.

**Blome Nachf., D.** Handlung chemischer, pharmaceutischer Präparate en gros. Inh. C. C. D. Mang-Isdorff. Eimsbüttel, Henriettenstrasse 44.

**Blothner & Grafe.** Spedition, Rollfuhrgeschäft und Commission. Inh. Albert Anthony und August Bichmann. Comptoir: Dovenhof 122/124. Lagerhäuser im Freihafen: Brook 8, Block E, im Zollverein: Banksstrasse 88/118 und Grünerdeich hinter 111; Stallung: Grünerdeich hinter 111. Bst. vor Pf. 27. Bk.-Cto. Comm.- u. D.-Bk. Fspr. 1563, I.

**Blümcke, G.** Ingenieur-Bureau. General-Vertreter der Westinghouse Maschinen-Co. in Pittsburg, Pa. U. S. A. und der Ventilatorenfabrik von G. Schiele & Co. in Bockenheim. Inh. G. Blümcke. Bohnenstrasse 5.

==== Siehe untenstehende Anzeige. ====

**Blüthner, Julius.** Flügel- und Pianofabrik. Inh. Julius Blüthner, Leipzig. Colonaden 15, part. Bk.-Cto. Nordd. Bk. T.-A. Blüthner.

**Blum, Carl G.** Export nach Mexico in allen Artikeln; Import von Mexico in Producten. Inh. Carl G. Blum; Proc. W. von Sobbe. Catharinenhof, Holzbrücke. Bst. im Neubau, Candelaber. Bk.-Cto. H. F. d. Deutschen Bk. Fspr. 1243, I. T.-A. Blumplan.

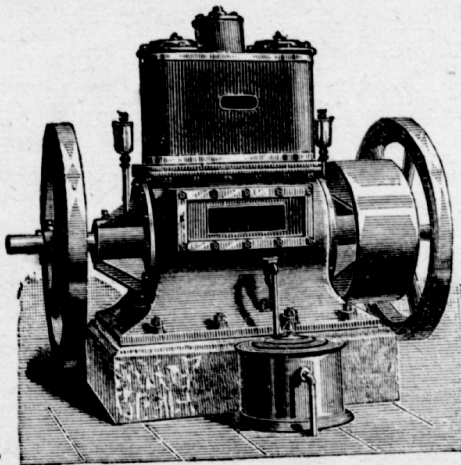
## Westinghouse - Dampfmaschinen

construirt und gebaut von der

**Westinghouse Maschinen Co. in Pittsburg Pa. U. S. A.**

für alle Zwecke verwendbar und allen Anforderungen der Neuzeit entsprechend bereits **über 6000 Maschinen** im Betrieb.

Billiger  
Preis,  
dauerhafte  
Construction,  
wenig Reparaturen,  
geringer  
Raumbedarf,  
daher  
billig zu exportiren.



Einfache  
Bedienung,  
gleichmässiger  
Gang,  
genaue Regulirung,  
ökonomischer  
Dampfverbrauch,  
leicht  
aufzustellen.

General-Vertreter für Deutschland, Oesterreich-Ungarn und Skandinavien:

**G. Blümcke, Ingenieur, Hamburg, Bohnenstrasse 5.**