

Gehrts & Graf G.m.b.H.
 Generalvertretung für die
 Rhein-Motorenwerk A.-G.
 Düsseldorf/Dürkasselt
 Fernspr. Honsa 9766 u. 9081
 Wexstr. 55

**Hamburger Auto-Zentrale
 Eggert N. Peters**
 Siche Eintragung unter
 Automobils (Hess. Firm.)
 Fernspr. Nordsee 3538 u. Vulkan 4618
 Wexstr. 11

**Hamburger Motor-
 fahrzeug-Ges.m.b.H.**
 Fernspr. Vulkan 4465
 Bleichenbrücke 10 Z. 112

**Harburger Gummi-
 waren-Fabrik
 Phoenix A.-G.**
 Filiale Hamburg
 Reisen-Abteilung
 Harburg-Wien
 Motorradreparatur
 Fernspr. Vulkan 3382

Herm. Schlüter
 Georgplatz 8/10

Henkel, G., Barmb., am Markt 10
 Knoery, J., Kl. Schäferkamp 24

Koch, Johann
 siehe vorhergeh. Seite 5. Spalte
 Kolan Werk A.-G.
 siehe nächste Spalte

Krim, S.
 Fernspr. Vulkan 5323, Elbe 2936
 Alsterdamm 1

Kruse & Müller
 siehe dritte Spalte
 Küster, E., lange Mühren 9
 „L.Z.“ Leichtkraft G.m.b.H.,
 Mittelweg 22/24

**Lehmann, Gerhard W.,
 & Co.**
 Einbaumotore
 Leichtmotorräder,
 Kleinautos
 Auto-Zubehöriteile
 Fernspr. Nordsee 3196
 Steindamm 28

Privat: Gerhard W. Lehmann
 Fernspr. Nordsee 3196
 Avenhöfstr. 10

**Leuchtenberger,
 Ernst**
 „Edle“ Motorräder
 Fabrik und Werkstatt
 für Reparaturen
 an Motorrädern aller Fabrikate
 Fernspr. Nordsee 3826
 Puhlsb.,
 Alsterkrughaussee 638/605

Lindemann, Franz O. M.
 Hammerbrookstr. 74

Martens, Julius
 siehe nächste Spalte

Meier & Sommer
 Automobil- u. Motorrad-
 Verkauf v. Automobilen
 u. Motorrädern
 Reparatur-Werkstatt
 Nordstr. 8228
 Desenssstr. 45

**Kolan Werk
 A.-G.
 Motorrad-Fabrik
 HAMBURG 1
 Repsoldstr. 131**
 Fernspr.: Merkur 5999

1 1/4 PS.
Leichtmotorrad
 ohne Zulassung und
 Führerschein zu fahren

2 1/2 PS.
Sportmaschine
 2-Gang

3 1/2 PS.
Renn-Typs
 3-Gang

Julius Martens
 Gänsemarkt 53/55

Fernsprecher:
**Elbe 5381
 Vulkan 1219
 Merkur 7342, 9445**

Motorräder

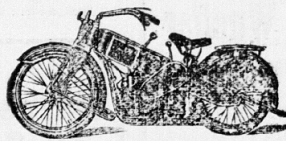
**Motorräder
 Kruse & Müller**

Ernst Merck-Strasse 12-14
 (Merckhof)

Fernsprecher: **Merkur 8449**
 und **Elbe 2580**

Generalvertreter der Mars-Motorräder

für
 Norddeutschland, Dänemark,
 Schweden und Norwegen



Die moderne, rassige und zuverlässige
Sport- u. Reisemaschine

Best geeignete Maschine zum Fahren mit Sozius-
 und Seitenwagen

„Nigar“ Niederdeutsche Han-
 delsges. m. b. H.
 Schöpensteil 1/3

Pergamenter & Co.
 „P. E.“-Leichtmotorräder
 Fernspr. El 1076 m. No 5006
 Hauptbetrieb: Scheideweg 14
 Stadtkontor:
 gr. Reichenstr. 11/13
 Fernspr. Elbe 1076

von Pethely, R., Groth & Co.,
 Kom.-Ges., Wagnerstr. 124
 Pfohe, Hugo

siehe letzte Spalte
 Richter, Otto G. & Co.
 siehe unten
 Sanftleben & Co. K.-G.
 siehe nächste Spalte

Schiffler, Oscar
 Vu 661 Dammtorstr. 13
 Schoer & Zimmer G. m. b. H.
 siehe nächste Seite oben
 Steenhoek, Hermann,
 ABC-Str. 57 e

**Sanftleben & Co.
 K.-G.**

**HAMBURG 1
 Mönckebergstr. 7**

Levantehaus
 Tadr. Sancomotor
 Fernspr.: **Vulkan 4240**

Motorräder
 Zweitakt, 2 1/2 u. 3 PS.
 mit und ohne Getriebe

5 PS. mit Getriebe
 2 1/2 und 5 PS.
Zweitakt-Motoren
 für Motorräder

Hugo Pfohe
 Größtes Spezialhaus
 für
Motorrad-Sport

General-Vertretung
 folgender
Motorräder

Dorad 3 PS
 Dolf 2 1/4 PS
 M. F. Z. 2 PS

Gelegenheitskäufe
 in
 gebrauchten Motorrädern

mit u. ohne Seitenwagen
 Größtes Lager von
 Zubehör u. Ersatzteilen

Bereifung
 in allen Dimensionen
 stets vorrätig

Öl- und Benzin-Station
 Ausstellungsräume
Alsterdamm 12

2 Min. v. Hauptbahnhof
 Fernsprecher:
 Elbe 4108, Vulkan 4466

**Spezial-
 Reparatur-Werkstatt
 Mittelweg 130**

Fernspr.: Nordsee 6248

Struve, Arthur
 Vu 5716/19 Dammtorstr. 32

Suck, Georg
 siehe nächste Seite 1. Spalte
Sünner, Ed.
 Fernspr. Vulkan 5400
 Steindamm 20

**Telos-Schlüter
 Verkehrs-
 Gesellschaft m.b.H.**
 Fernspr. Nordsee 101, 102, 103, 104
 Bornplatz 2

„Tenag“
 Technische Fabrikations- und
 Handels Aktien-Gesellschaft
 Spez. Leichtkraft-Motorräder
 Fernsprecher:
 Alster 787 u. Elbe 4546
 Lilienstr. 36, Mönckeberghaus

Wucher, E.
 siehe nächste Seite 2. Spalte

A. H. Julius Rohde kauft Geschäftspapiere zum Einstampfen • Nur Spaldingstraße 35/37 Gerchke 7/1-4/1, Alster 5065

Otto G. Richter & Co., Glockengießerwall 25/26 I.

Generalvertreter für

**„Victoria“
 „Cockerell“-Motorräder**

Größte Spezialwerkstatt für Motorräder aller Systeme, Tankstelle, elektr. Ladestation
 Reichhaltigstes Ersatzteil- und Zubehör-Lager, Bereifung

Werkstätten: **Gertrudenstraße 14** Ausstellungsräume: **Ferdinandstraße 34**
 Fernsprecher Merkur 854

Hintz & Ziegler, Pferdemarkt 14, Fernspr. Elbe 3179. Elektr. halb watt Glühlampen bester Systeme