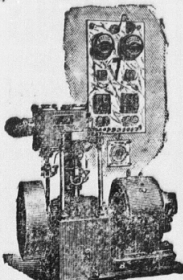


Wetzel & Freytag

Kommandit-Ges.
Hansa 3294, 3295 u. 6969
Wolfgangsweg 2/6a
Kontor: Neust. Neuerweg 20
Telegr.-Adr.: Freytagwerke

**Maschinenfabrik,
Schiffs- u. Kessel-
schmiede.**



**Spezialfabrik
zur Anfertigung
sämtlicher Schiffs-
Hilfsmaschinen**
für moderne Segelschiffe:
**Dampfkesselspille,
Dampfwinden,
Steuermaschinen,
Lichtmaschinen,
Fischnetzwinden,
umsiehb. Motorwinden
und Ankerspille,
Motorpumpen,
Motordynamos,
Brasswinden,
Mars- und Bramfall-
winden, Ruder-
blöcke System May,
u. andere mehr.**

b) Hier vertretene Firmen

**Frerichs, J.
& Co. A. G.,**
Bov. Ingenieur
Walther Fromm
Fernspr. Nordsee 5004
Glockengieserwall 2
Vertreter.

Bauer, Paul
Gen. u. vertretung
der **Hafa-Schiffshilfs-
maschinen G. m. b. H.**
Düsseldorf
Fernspr. Hansa 4593
Klosterallee 44

Felsing, Wilhelm,
Fernspr. Merkur 1455
Holzdamm 32

Meyer, Carl W. E.
Schiffshilfsmaschinen
aller Art
Bugenhagenstr. 6

Ruppin, Emil
Fernspr. Vulkan 4989
Admiralitätsstr. 23

Schilder

Siehe auch Plakate und
Reklameschilder

I. Emailleschilder

a) Hiesige Firmen
Ahlig & Oehrich
Spezialbild.
Emaille- u. Metallschilder
Fernspr. Merkur 9159
Siehe Stempel (Kautschuk-)
Mattentwiete 5/7 u. 10
Dierksen, Friedrich
Fernspr. Merkur 3227
Schulterblatt 58

**Heinz
Bürvenich**

Spezial-Firma für
Schilder u. Stempel
Paulstraße 6
(hint. d. Kaufhaus Karstadt)
Fernruf: Elbe 6568

**Haus-, Tür-,
Firmenschilder**

in Emaille, Glas, Metall

Massenanfertigung
von geätzten, geprägten,
gegossenen Schildern

**Buchstaben
Reklamen
Wappen
Schriftmalerei**

Besuch jederzeit und
unverbindlich

Vergl. auch Eintragung
unter Stempel (Kautschuk)

**Emaille-Schilder-
Fabrik**

**Müller &
Peersmann**
Fernspr.: Hansa 8139
Elbstr. 36-38

Herstellung aller
Arten

Emaille-Schilder

in feinsten
**wetterfester
Emaillierung**

Schnelle Lieferung

**Textänderung,
Ausbesserung
und Reinigung alter
Schilder**

**Buchstaben
für Fenster- und
Front-Reklame**

Lohn-Emaillierung
für Bleche u. Gußeisen
Spez.: Herdemaillierung

Emailierwerk Horn
Fernspr. Nordsee 294
Holsteinscherkamp 82

**Emailierwerk
Bergedorf,**
Emailierte Schilder
Geschmackvolle Ausführung
in beliebigen Größen, Formen
und Schriftarten
Filiale in Hamburg
Fernspr. Alster 9659
Raboisien 88

Erb, C. H.,
Fernspr. Vulkan 8600
Dornbusch 4

Fellenz, F. J.
Fernspr. Alster 7093
Brennerstr. 13

Franck, Carl, gr. Bleichen 45

Gebhard, Gustav,
Fernspr. Alster 9659
Görtwiete 16

Hübner, Franz,
Kaiser Wilhelm-Str. 81

Lorenz, H., & Sohn,
gr. Bäckerstr. 13 u. 15

Meyer, August M.,
Fernspr. Elbe 3988
ABC-Str. 56/57

Nathan, H. H.
Fernspr. Vulkan 6388 N 1
Grindelbürg 9

Nebel, Friedr., Wwe.,
Schauenburgerstr. 10

Northmann jr., Jul.,
Fernspr. Hansa 5325
Zollenbrücke 5

Schlüter, Wilh.,
Inh. Gustav Gebhard,
Fernspr. Vulkan 8474
Görtwiete 16

**Ludw.
Watzfelder
Nachf.**

gegründet 1879

**Fernsprecher:
Hansa 4086**

Große Bleichen 65

Firmen-Schilder
Reklame-Schilder

garantiert wetterfest

Massenanfertigung

von geätzten,
geprägten u.
gegossenen
Schildern

Siehe unter Stempel (Kaut-
schuk-) u. Gravieranstalten

b) Hier vertretene Firmen
Bergmann, Theodor
**Maschinen- &
Metallewaren-Fabrik**
Gaggenau (Baden)
**Massenanfertigung
aller Arten
und Ausführungen**
Emaille-Schildern
Verbreitung
für Hamburg u. Export
**C. Hagense &
Arnold Nf.**
Fernspr. Alster 2653
Hermannstr. 10/12

**Eisenwerke Gaggenau
A. G.**

Niederlage Hamburg
Kunstemailierwerk
Firmenschilder
Reklameschilder u.

Plakate in moderner
künstlerischer Ausführung
Fernspr. Hansa 4985
Fuhlenwiete 51/53

Vertreter.
Körner, Otto, Bieberhaus

2. Glasschilder

Abel & Ehlig

Schilder- und
Reklame-Malerei
Glasätzerei

**HAMBURG 21
Beethovenstraße 19**

Fernspr.: **Merkur 2722**
unter Hage

Glasschilder

Buchstaben
in Glas, Holz und
Metall

Anschriften
aller Art

Beckmann, Gebr.
Feldstr. 37 a

siehe nächste Spalte

Behmer & Co.
Fernspr. Alster 531
Altona, kl. Gärtnerstr. 29

Beinroth & Escherich
Glasschilder

Reklame-Malerei
Holz- u. Glasbuchstaben

Vogelweg 10 u. Weidestr. 4

Berger, W., Elise Averdick Str. 10

Bürvenich, Heinz

Siehe Schilder (Emaille-)
Paulstr. 6

Burges, W., Hasselbrookstr. 101

**Gebr.
Berkmann**

Vulkan 2504

Kontor: Feldstrasse 37a

Fabrik: Rentzelstr. 10/12

**Spezialgeschäft
für Firmen**

**Glas-
Schilder**

Baldachine

Reklame-Laternen

Glas-, Holz-, Metall-
und

Brillantbuchstaben

Langj. Garantie

für Haltbarkeit

Hintz & Ziegler, Pferdemarkt 14, Fernspr. Elbe 3179. Elektr. halbwatt Glühlampen bester Systeme